



EJEMPLO PARA LA EVALUACIÓN DE LAS COMPETENCIAS BÁSICAS

COMPETENCIA MATEMÁTICA

2º DE EDUCACIÓN
SECUNDARIA OBLIGATORIA

Olimpiadas 2012



Un grupo de estudiantes de un instituto canario queremos organizar con antelación un viaje a las Olimpiadas de Londres en el año 2012. Para ello, hemos buscado información sobre los gastos de viaje, estancia y entrada a las distintas competiciones deportivas.

En una agencia de viajes on-line encontramos que el precio de un billete de avión desde cualquier aeropuerto canario al aeropuerto de Heathrow en Londres es de 300 libras esterlinas (£) y que el cambio actual de divisas es de $1\text{£} = 1'25\text{€}$.

El plan olímpico de Londres se divide en tres zonas principales: el Parque Olímpico, la Zona Fluvial y la Zona Central. Además, algunas sedes se sitúan fuera del área de Londres.

Como nuestro viaje será de una semana, nos hemos informado de donde se celebrarán las competiciones de nuestros deportes favoritos. Además, en cada sede se han puesto a la venta un porcentaje de las entradas para centros escolares, a precios especiales, según la tabla siguiente.

DEPORTE	SEDE	CAPACIDAD (Nº de espectadores)	% ENTRADAS ESCOLARES
Atletismo	Estadio Olímpico	80.000	3%
Natación	Centro Acuático	20.000	4%
Baloncesto	Millennium Dome	20.000	4%
Fútbol	Estadio Wembley	90.000	2%
Tenis	Wimblendom	15.000	5%



1. Indica, en euros, la cantidad de dinero que tendremos que reservar para el pasaje por persona.

Solución: _____

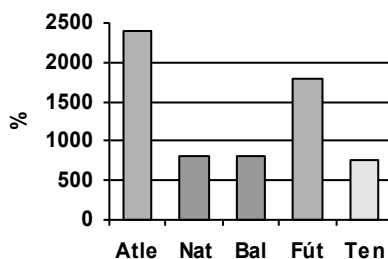
2. Este año hemos hecho un viaje a París y hemos gastado 50€ diarios por persona. Si queremos contar con el mismo presupuesto, ¿qué cantidad de libras debemos ahorrar para una semana de viaje, si en el grupo somos 30 personas?

Solución: _____

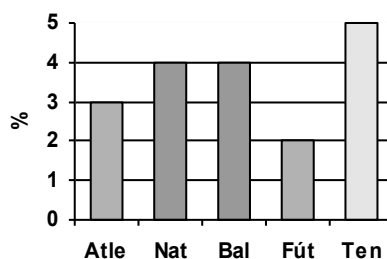
3. ¿ En qué sede habrá mayor número de entradas disponibles a precios especiales y cuántas son?:

Solución: _____

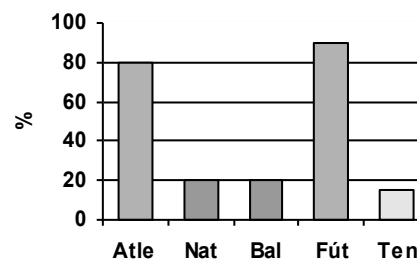
4. Marca con una X la casilla correspondiente a la representación del porcentaje de entradas a la venta en cada deporte.



A



B



C

5. La agencia de viajes nos ofrece un catálogo de hoteles con los precios para el año 2012 según la tabla siguiente:

HOTEL	CATEGORÍA	PRECIO HABITACIÓN POR PERSONA Y DÍA	DITANCIA A LAS SEDES DE LAS COMPETICIONES
"Harry Potter"	* *	40€ sin desayuno	A 250 m del Centro Acuático
"Ada Byron"	* *	50€ con desayuno	Junto al Estadio Olímpico
"Hamlet"	* * *	60 € sin desayuno	A 300m del Milenium Dome
"Wyles"	* * *	70€ con desayuno y cena	Junto al Estadio Olímpico
"Oliver Tiwst"	* * * *	90 € con desayuno y cena	A 500m del Estadio Wembley
"Newton"	* * * *	85 € con desayuno	Cerca del Estadio de Wimbledon

Pero sólo contamos con 600€ para alojamiento por persona. ¿Cuál será el hotel que nos ofrece mejor relación entre la calidad y el precio, sin pasarnos del presupuesto? (El nº de estrellas indica la calidad del hotel)

Justifica tu respuesta.