

UN PASEO ACCIDENTADO

Silvia estrenaba su bicicleta en el parque. Comenzó a dar pedales por la pista roja del carril bici.

— ¡Ya soy una ciclista de verdad! — pensaba.

Se mantenía a la derecha, para que las bicicletas que iban más rápido pudieran adelantarla. En el colegio le habían enseñado las normas que todos debemos cumplir como buenos ciudadanos.

De pronto, tuvo que detenerse en seco, porque tres señoras se habían parado en medio de la pista roja y hablaban como si tal cosa.

— ¡Eh, eh! — les gritó enfadada Silvia — ¡Paso a los ciclistas!

Las señoras la miraron y ni se inmutaron. Silvia tuvo que rodearlas.

Poco después se topó con un perro que estaba haciendo caca en medio del carril bici.

— ¡Eh, eh! — volvió a gritar Silvia.

Su dueño tiró de la correa y reanudó la marcha, dejándose «algo» sin recoger. A Silvia, aquella caca le pareció una montaña enorme.

— ¡Qué asco! — exclamó al dar un nuevo rodeo.

Otro perro, con cara de pocos amigos, echó a correr tras ella, ladrando.

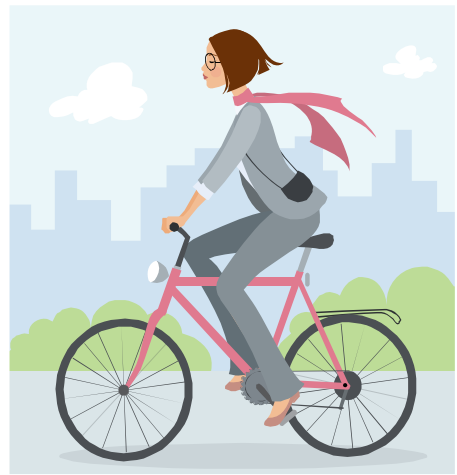
— ¡Socorro! — gritó Silvia.

— No muerde — dijo la dueña, sin dejar de hablar por su teléfono móvil.

La dueña del chuchó, con gesto torcido, lo sujetó por el collar y Silvia pudo seguir su camino.

Al llegar a casa, la madre de Silvia le preguntó cómo le había ido. Silvia, malhumorada, contestó:

— Ha sido un paseo demasiado accidentado. Creo que muchas personas necesitarían volver al colegio.



12. ¿Qué frase resume el texto que has leído? Silvia...

- A. tiene un accidente por culpa de una caca de perro
- B. juega con los perros que se encuentra por el parque
- C. hace una carrera por el parque para estrenar su bicicleta
- D. se enfada por el mal comportamiento de algunas personas

13. Lee estas frases y di si son verdaderas (V) o falsas (F).

Un perro persiguió a Silvia	
Silvia atropella a un perro que hacía caca	
Silvia iba por el campo en su bicicleta roja	
Silvia circulaba por la derecha del carril bici	
Las señoras se apartaron al ver aparecer a Silvia en la pista	

14. Señala con una X dentro del círculo todas las normas que incumplen las personas con las que se encuentra Silvia en su paseo.



15. El texto que acabas de leer es...

- A. un poema
- B. una norma
- C. una historia
- D. una descripción

16. Después de su paseo, ¿por qué Silvia piensa que muchas personas necesitarían volver al colegio?



17. Completa la tabla con el orden (2º, 3º, 4º y 5º) en el que sucede la historia que has leído.

	Un perro se pone a ladrar cuando Silvia pasa con su bici	
	Tres señoras están paradas en medio del carril bici	
	Silvia vuelve a casa y habla con su madre	
1º	Silvia comenzó a pedalear en su nueva bicicleta	
	Un perro se hace caca en medio del carril bici	