



Región de Murcia
Consejería de Educación, Formación
y Empleo

PRUEBA DE EVALUACIÓN DE DIAGNÓSTICO 2010-2011

4.º PRIMARIA

**COMPETENCIA
PARA APRENDER A APRENDER**

COMPETENCIA CULTURAL Y ARTÍSTICA

CUADERNILLO DE PREGUNTAS

Contesta en la hoja de respuestas

TIEMPO DE REALIZACIÓN:

60 minutos

MI PRIMER DÍA DE BIBLIOTECA

De nuevo empieza el colegio. En diferentes tablones aparece el cartel anunciador “Mi primer día de biblioteca” y como todos los años se ha organizado una jornada especial porque la biblioteca es un lugar para el entretenimiento, la curiosidad y la imaginación, para sentir la poesía, para disfrutar de historias y leyendas, para conocer nuestra cultura. También te ofrece recursos necesarios para el estudio, la realización de trabajos y tareas escolares. En definitiva la biblioteca es un lugar que nos ayudará a descubrir el mundo.



1. El cartel anunciador de “Mi primer día de biblioteca” tiene unos dibujos referidos al mundo de los libros. ¿Representa un mundo real o imaginario? ¿Por qué?. Razona tu respuesta

Contesta en la hoja de respuestas

2. ¿Cuál de los siguientes mensajes crees que expresa mejor el significado del cartel?

- A Leer es crecer.
- B Leer te descubre nuevos mundos.
- C Si te apetece leer ... Lee.
- D Con ninguno, no tiene nada que ver.

3. En la frase “Leer te descubre nuevos mundos” sustituye - descubre - por otra palabra para que siga siendo una frase que anime a leer.

Leer te _____ nuevos mundos.

Contesta en la hoja de respuestas

4. Si queremos colocar nuestro mensaje junto a los otros en un papel que tenga la misma forma geométrica, ¿cuál debemos elegir?
- A Triángulo.
 - B Círculo.
 - C Pentágono.
 - D Cuadrilátero.
5. De todos los mensajes que aparecen en los carteles, ¿cuál es la frase en la que se han utilizado más verbos?
- A Leer te descubre nuevos mundos.
 - B Si te apetece leer...
 - C Leer enriquece tu mente.
 - D Leer te invita a soñar.
6. La maestra de música nos ha pedido palmar el mensaje "Leer te invita a soñar", ¿con qué frase musical lo identificarías?

a)
Le er te in vi ta a so ñar

b)
Leer te in vi ta a so ñar

c)
Le er te in vi ta a soñar

COLLAGE

En la clase de Conocimiento del Medio, la maestra nos ha pedido que nos organicemos en grupos de cinco para hacer un mural sobre el primer día de biblioteca en el colegio.

Debemos pensar y debatir lo que queremos hacer y una vez decidido, hacer la lista con el material que vamos a necesitar.

Hemos pensado también elegir un responsable y establecer unas normas para que el grupo funcione bien y todos podamos colaborar.



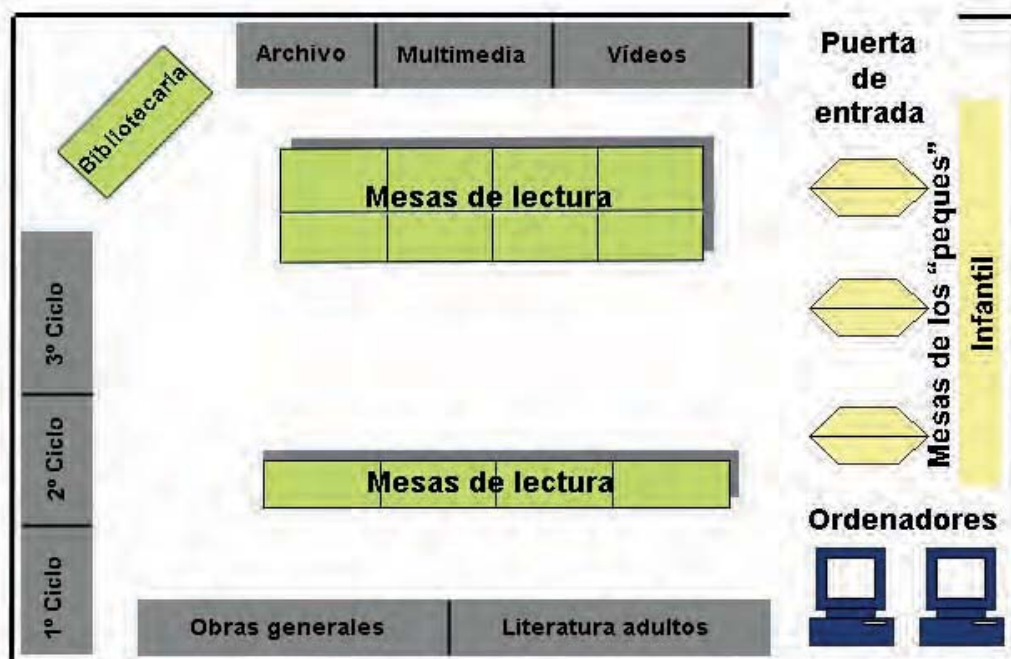
7. Para realizar el mural hemos decidido utilizar la técnica del "collage". ¿Qué materiales son los más adecuados?
- A Barro, plastilina, arcilla, escayola.
 - B Papel, tijeras, pegamento, colores.
 - C Pinceles, óleos, acuarelas, témpera.
 - D Lápices, colores, rotuladores, ceras.
8. El mural lo vamos a colocar en el pasillo del colegio para que se vea bien y queremos hacerlo en papel continuo con las dimensiones aproximadas de la pizarra de la clase. ¿De qué tamaño cortaríamos el papel?
- A 2 m.
 - B 2 km.
 - C 2 cm.
 - D 20 cm.
9. Como lo vamos a realizar durante el mes de octubre queremos que aparezcan las tonalidades presentes en el entorno (colores cálidos), ¿cuáles debemos elegir?
- A Rojo, azul, verde.
 - B Naranja, rojo, amarillo.
 - C Naranja, verde, lila.
 - D Verde, lila, azul.

10. ¿Con qué frase describiríamos mejor las características del mural que hemos realizado?

- A** Es un mural hecho con un material único donde no se distingue ningún tipo de textura.
- B** Es un mural cuyo fondo está hecho con cartulina que simula la textura de los campos en otoño.
- C** Es un mural realizado con la técnica de collage que nos permite ver distintas texturas y nos acerca más a la realidad.
- D** Es un mural realizado con materiales de deshecho que nos presentan distintas tonalidades.

BIBLIOTECA

Por fin llegó el día de la presentación de nuestra biblioteca, observamos las diferentes zonas, conocemos sus funciones, su forma de utilización, la señalización, la organización de los documentos y descubrimos que en el cole hay un lugar para aprender y para disfrutar de la lectura.



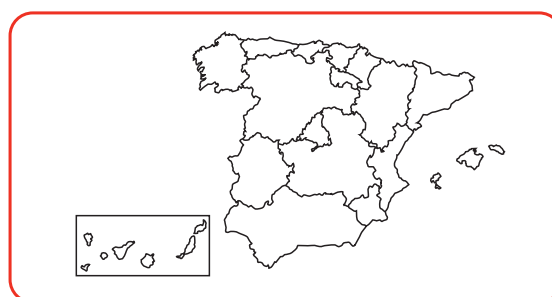
11. Lo primero que nos encontramos es este dibujo (croquis) en la puerta de la entrada para que veamos la distribución de los distintos espacios y elementos de la sala. ¿Dónde encontraremos las estanterías con los libros?

- A En la zona de lectura.
- B En la zona de infantil.
- C Junto a los ordenadores.
- D En los laterales.

12. Un croquis sirve para representar espacios pequeños. Cuando el espacio es un poco más grande se utilizan otras formas como el plano o el mapa. ¿Sabrías decir cuál de estos gráficos es un plano y cuál es un mapa?



1



2

- A El gráfico 1 es un _____
- B El gráfico 2 es un _____

13. Mi compañera y yo tenemos que hacer un trabajo en la biblioteca. La maestra nos ha dicho que mi documentación está en la estantería con los números pares de la sección del 2º ciclo mientras que la documentación de mi compañera está en la estantería de los números impares. Elige la respuesta correcta.

- A) Buscaré la documentación en las estanterías 1, 3, 5 y 7.
- B) Mi compañera y yo buscaremos en las mismas estanterías.
- C) Mi compañera buscará en la 2, 4, 6 y 8 y yo en la 1,3, 5 y 7.
- D) Mi compañera buscará en la 1,3,5, y 7 y yo en la 2,4,6, y 8

14. En la zona de lectura hay un grupo grande de mesas con 20 sillas y un grupo de mesas más pequeño con 18 sillas. La zona de los peques tiene tres grupos de mesas con 6 sillas cada uno. ¿Cuántos niños podrían entrar en la biblioteca y estar sentados?

- A) 56 niños.
- B) 46 niños.
- C) 54 niños.
- D) 44 niños.

En la pared de la biblioteca nos encontramos también este otro cartel sobre el horario de apertura, tipos de lectores, tipos de fondos y política de préstamos.

HORARIO DE APERTURA	
Durante los recreos para préstamo	
De 17 a 18 horas, los lunes y miércoles para padres y alumnos	
De 14 a 15 horas, los jueves para consulta	
Grupo- Clase con el horario semanal establecido	

TIPO DE LECTORES
Alumnado
Profesorado
Grupo- Clase
Alumnos, padres y madres

TIPO DE FONDOS	
Presentables	Libros de ficción, libros informativos, CD y DVD
No Presentables	Libros de consulta, obras de referencias y enciclopedias

POLÍTICA DE PRÉSTAMOS	
Tipo de lector	Prestable
Alumnado	15 días
Profesorado	15 días
Grupo- Clase	21 días
Padres y madres	15 días

15. Podemos afirmar que los alumnos de 4º de primaria pueden ir a la biblioteca con sus padres:

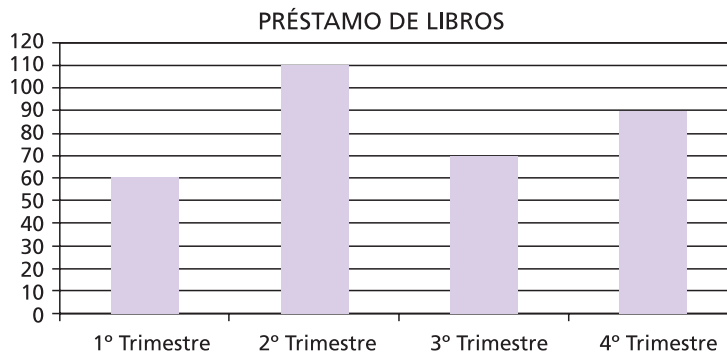
- A) Todos los lunes y miércoles de 17 a 18 horas.
- B) Todos los lunes, miércoles y viernes por la tarde.
- C) Todos los días de 11:30 a 12, todos los jueves de 9 a 14 horas y todos los lunes, miercoles y viernes de 16 a 18 horas.
- D) Todos los días durante el recreo.

16. Los libros en la biblioteca están clasificados por categorías y dentro de la categoría los libros están ordenados alfabéticamente teniendo en cuenta el primer sustantivo que aparece en el título del libro. Según este criterio ¿cuál sería el orden correcto:



- A a, c, b, d.
- B d, b, c, a.
- C a, d, b, c.
- D a, b, d, c.

17. El gráfico siguiente recoge las estadísticas de los libros prestados el pasado curso para los niños de 4º de primaria. A partir de la información del gráfico, ¿cuál de las siguientes respuestas es verdadera?

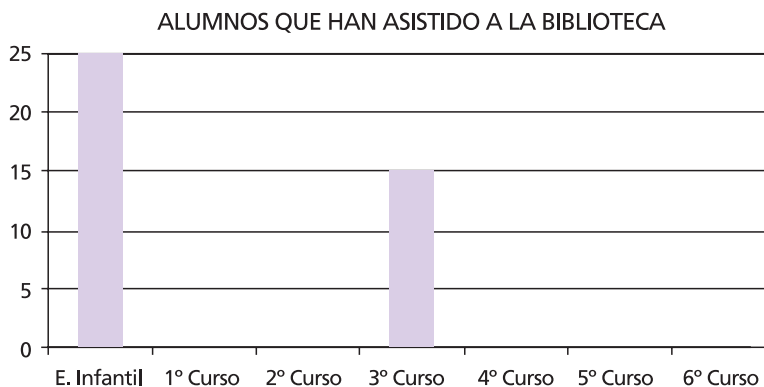


- A El primer trimestre del año se prestaron más de 60 libros.
- B En el segundo trimestre del año se prestaron 20 libros más que en el cuarto trimestre.
- C Entre el tercer trimestre y en el cuarto trimestre se prestaron 165 libros en total.
- D En el segundo trimestre del año fue cuando menos libros se prestaron

18. La apertura de la biblioteca ha sido un éxito total: Durante la primera semana han asistido más alumnos de los que se esperaban.

Completa el diagrama de barras con los datos de esta tabla.

Cursos	Nº Alumnos
E. Infantil	25
1º curso	20
2º curso	20
3º curso	15
4º curso	15
5º curso	10
6º curso	5



Contesta en la hoja de respuestas

LA MALETA VIAJERA



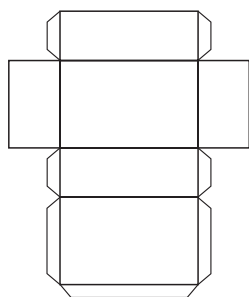
En mi cole no sólo están los libros en la biblioteca o en las aulas, también tenemos la MALETA VIAJERA. Se trata de una maleta llena de libros que viaja de familia en familia para compartir lecturas con nuestros padres, para disfrutar pasando tiempo juntos, para conocer distintos tipos de libros, para saber de otros pueblos y culturas y, con ello, ser conscientes de que vivimos en un mundo muy pequeño, poblado de personas muy diversas a las que debemos conocer y respetar, pues ya no están tan lejos: viven entre nosotros.

Esta maleta que viaja de casa en casa cada semana contiene información sobre la actividad, una reseña de cada libro y un cuaderno en el que cada familia anota su nombre, la fecha en la que recibe la maleta y las opiniones e impresiones que le sugieren los materiales que se incluyen.

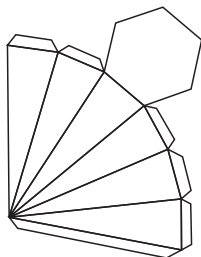
19. Según el texto, ¿qué se pretende conseguir con la maleta viajera?

- A Compartir lecturas con los compañeros de clase.
- B Compartir lecturas con los padres, disfrutar leyendo con ellos y aprender.
- C Viajar con ellos a través del tiempo.
- D Fijarse en las ilustraciones y adivinar el argumento del libro.

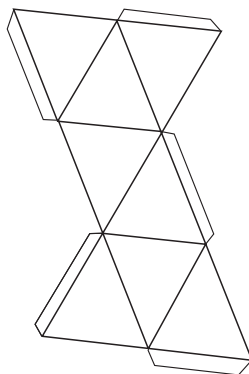
20. La maleta tiene forma geométrica, ¿cuál de los siguientes desarrollos le corresponde?



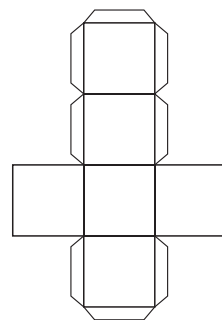
a



b



c

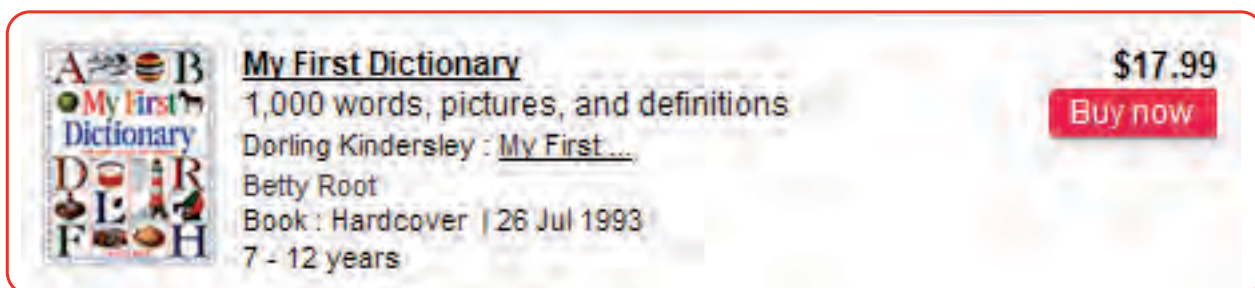


d

21. Esta semana le ha tocado llevarse la maleta a David. Los papás de David son extranjeros, por lo que el primer libro que han sacado de la maleta es el que ves en la imagen que lleva por título "My first spanish animal board book". A partir del libro han recordado costumbres de su país como la de tomar el té por la tarde. ¿De qué país europeo son los papás de David?

- A Reino Unido.
- B Estados Unidos.
- C Francia.
- D Alemania.

Contesta en la hoja de respuestas



22. A David le ha encantado "My first spanish animal board book" pero tiene dificultades con algunas palabras, por lo que ha decidido comprar un diccionario y ha encontrado esta información en internet. ¿Para qué edades está recomendado el libro?

Contesta en la hoja de respuestas

23. ¿Te parece acertado que en la maleta se hayan incluido libros escritos en inglés?

- A No, en la maleta solo debe haber libros en castellano.
- B No, porque la Biblioteca Regional es de Murcia.
- C Sí, porque nos ayuda a aprender inglés y conocer su cultura.
- D Sí, porque podemos meter más libros en la maleta.

24. En nuestro país la diversidad cultural es muy rica. Si nos referimos al lenguaje, tenemos un idioma para todos los españoles y algunas Comunidades Autónomas además tienen el suyo propio. Relaciónalos

Comunidad Valenciana	Vasco
País Vasco	Gallego
España	Castellano
Cataluña	Valenciano
Galicia	Catalán

Contesta en la hoja de respuestas

25. En el libro "My first spanish animal board book" aparecen numerosos animales: pato, perro, gato rana, gaviota, cerdo, oveja, serpiente. Los padres de David le han propuesto un juego, que clasifique estos animales según la forma de reproducirse.

Contesta en la hoja de respuestas

26. A la semana siguiente la maleta viajó a casa de María y el primer libro que sacaron fue el cuento de "El flautista de Hamelin". Sus papás le hicieron la siguiente pregunta : ¿cuáles de estos instrumentos pertenecen a la misma familia de la flauta?



Tambor



Guitarra



Saxofón



Trompeta

Contesta en la hoja de respuestas

27. En ese cuento, la misión del flautista era acabar con todos los ratones de Hamelin porque se comían el grano y la comida de sus habitantes. ¿Qué sabes de los ratones?

- A Los ratones son animales vertebrados acuáticos cubiertos de escamas y con aletas.
- B Los ratones son animales mamíferos, tienen cuatro patas y se reproducen por huevos.
- C Los ratones son los segundos roedores más grandes del mundo.
- D Los ratones son mamíferos roedores herbívoros, aunque algunos también son carnívoros.

TÍPICO DE MURCIA

La Semana Cultural que nuestro colegio va a celebrar este año tratará sobre los usos y costumbres de nuestra Región. En la clase se ha colocado este mural para introducir el proyecto.



28. ¿Sabrías relacionar las manifestaciones culturales de la columna izquierda con el municipio donde se celebran?

Caballos del vino	Cartagena
Cartagineses y romanos	Murcia
Entierro de la sardina	Caravaca

Contesta en la hoja de respuestas

29. En el mural aparecen diferentes manifestaciones culturales típicas de la Región de Murcia. Escribe una de tu localidad y explica lo que más te gusta de ella.

Contesta en la hoja de respuestas

30. La barraca era la vivienda típica en la huerta murciana, se construía con materiales que el propio campesino encontraba en la tierra: barro, paja y cañas. Hoy las viviendas se construyen de diferente manera y con diferentes materiales, ¿por qué crees que es así?

- A Porque hemos desarrollado nuevos materiales y técnicas de construcción.
- B Porque nos hemos cansado de hacer las cosas de la misma forma.
- C Porque hace más frío ahora que en el siglo pasado y el barro no aísla.
- D Porque ya no está de moda.

31. ¿Por qué crees que se construía este tipo de vivienda en zonas de la huerta de Murcia y en el litoral y no en las zonas montañosas?

- A Porque en la huerta de Murcia y en el litoral existen muchos árboles para poder talar.
- B Porque este tipo de viviendas servía para guardar los vehículos agrícolas.
- C Porque el clima es cálido y fácil de encontrar los materiales con los que se construían.
- D Porque llueve en abundancia y hay mucho barro.

32. Fíjate en esta poesía de Marisol Perales publicada en internet, <http://rincon.profesores.net>
¿Cómo es la casa de la poesía? **Contesta en la hoja de respuestas**

*Mi casa es bonita,
mi casa es alegre,
y yo estoy contento
¡pues todos me quieren!*

*En mi habitación
hay una ventana,
por ella entra el sol
todas las mañanas.*

*Yo cuido mi casa
y soy ordenado,
guardo mis juguetes
y me hago la cama.*

33. ¿Por qué decimos que el texto anterior es una poesía?

- A Porque está escrito en prosa.
- B Porque es un texto bonito.
- C Porque el texto se refiere a mi casa.
- D Porque las oraciones se dividen en varios renglones llamados versos.

34. Si queremos practicar en nuestro cole diferentes juegos tradicionales de equipo, entre ellos los bolos, lo más importante es:

- A Que todos los alumnos participen y conozcan el juego de los bolos.
- B Que sólo participen los que jueguen mejor.
- C Que participen sólo los que conozcan este juego.
- D Que todos los alumnos participen , conozcan el juego de los bolos y aprendan a trabajar en equipo.

35. Para el juego de "los bolos huertanos" hay que tener en cuenta el terreno en el que se juega, que debe ser:

- A Terreno labrado y con césped.
- B De tierra apisonada, completamente plana y con hierba.
- C De cemento para que la bola pueda botar.
- D De tierra apisonada, completamente plana y sin hierba.

Fíjate en los datos que hemos encontrado en internet de este famoso personaje. Su vida transcurrió enteramente en la ciudad de Murcia que hoy día cuenta con un museo dedicado a su obra, el Museo Salzillo.



Retrato de Francisco Salzillo, siglo XIX. Obra de Juan Albacete (Real Sociedad Económica de Amigos del País de Murcia).

Nombre de nacimiento	→	Francisco Salzillo y Alcaraz
Nacimiento	→	12 de mayo de 1707 Murcia, España
Fallecimiento	→	2 de marzo de 1783 Murcia, España
Profesión	→	Escultor

36. Según esta información podemos decir que la frase correcta es...

- A Francisco Salzillo, poeta murciano que nació en el año 1707.
- B Francisco Salzillo, escultor murciano que nació y murió en el año 1707.
- C Francisco Salzillo, escultor murciano, nació el 12 de Mayo de 1707 y falleció el 2 de Marzo de 1783.
- D Sus obras más apreciadas son el Belén y las esculturas de los pasos de la procesión de Viernes Santo. (La oración del Huerto, La última cena...)

37. Con la información que aparece sobre Francisco Salzillo, escribe ordenadamente los datos sobre su vida.

Contesta en la hoja de respuestas

38. También hemos encontrado en internet otros personajes ilustres de nuestra Región que han destacado a lo largo de la historia. ¿Sabrías decir por qué son famosos estos dos? Relaciona los nombres de la izquierda con su correspondencia de la derecha.

- Isaac Peral Invención del autogiro
- Juan de la Cierva Invención del torpedero submarino

Contesta en la hoja de respuestas





PRUEBA DE EVALUACIÓN DE DIAGNÓSTICO

4.º PRIMARIA

COMPETENCIA CULTURAL Y ARTÍSTICA Y COMPETENCIA PARA APRENDER A APRENDER

Nombre y apellidos:

.....

Marca con una **X** o rodea con un **O** en el cuadrado de la alternativa que consideres correcta y en las preguntas abiertas tienes que escribir en el espacio que se destina a ello. Si te equivocas, borra la respuesta y señala la nueva.

Mi primer día de biblioteca

1.

2. A B C D

3. Leer te _____ nuevos mundos

4. A B C D

5. A B C D

6. A B C

Collage

7. A B C D

8. A B C D

9. A B C D

10. A B C D

La biblioteca

11. A B C D

12. A El gráfico 1 es un _____
 B El gráfico 2 es un _____

13. A B C D

14. A B C D

15. A B C D

16. A B C D

17. A B C D

