

# avaluació educació primària

CURS 2013-2014

ENGANXEU L'ETIQUETA  
IDENTIFICATIVA EN AQUEST ESPAI

competència lingüística:

aranès

## instruccions

- Aquesta prova a tres parts:

**Ena primèra part**, as d'escotar ua dictada e as de completar es espacis en blanc.

**Ena dusau part**, as de liéger atentament dus tèxtes e respóner ues questions sus aquerò qu'as liejut.

As de respóner totes es questions mercant damb ua X era caseta corresponenta ena huelha de responses.

Sonque i a ua resposta corrècta entà cada question. Se t'enganhes, as de raiar tot eth carrat e tornar a mercar damb ua X era resposta corrècta.

**Ena tresau part**, as d'escriuer un tèxte sus eth tèma que se te demane.

- Quan acabes non te descuedes de respóner ara question que i a ara fin dera prova.
- Entà hèr era prova as de besonh un boligraf.

## DICTAT

Ara escotaràs un tèxte tres viatges. Eth primèr ei entà comprene-lo ben, eth dusau ei entà completar es espacis en blanc e eth tresau ei entà repassar aquerò qu'as escrit.

### TARDE DE PLOJA

Dehòra de casa eth clima ei reament \_\_\_\_\_ .

Tota era tarde era temperatura exteriora a estat ben baisha.

Non \_\_\_\_\_ eth solei e de forma intermitenta era ploja a hèt acte de preséncia, hènt \_\_\_\_\_

\_\_\_\_\_ grisós dissipe toti es cornèrs des carrèrs dera ciutat. Encara que non plò fòrt, ei sufisent com entà qu'a \_\_\_\_\_ persona se li'n vagen es ganes de gesser a hèr un \_\_\_\_\_ .

Laguens de casa se pòden enténer uns arrirs \_\_\_\_\_ damb un frenetic e incessant sorrolh que sone atau: chac-chac-chac. Tanben podem enténer que bèth un cride: "Un, dus, tres, quate e... cinc! L' \_\_\_\_\_ , tà casa e ne \_\_\_\_\_ vint.

Ei eth segon \_\_\_\_\_ que vau tà casa! Non arribarè –respon bèth un damb votz resignada. De hons, era ràdio aumplís es escassi moments de \_\_\_\_\_ .

Sense dobte, ja \_\_\_\_\_ pogut dedusir qué passe en aquesta casa. Son un petit grop d'amics que jòguen ath parchís, un des jòcs de taula tradicionaus mès divertits.

*<http://www.rosaspape.com/art/eparchis.html> (tèxte adaptat)*

0-1  
  
a

0-1  
  
b

0-1  
  
c

0-1  
  
d

0-1  
  
e

0-1  
  
f

0-1  
  
g

0-1 0-1  
   
h i

0-1  
  
j

0-1  
  
k

0-1  
  
l

## TÈXTE 1

Lieg aquest tèxte damb atencion e triga era resposta corrècta a cada question. Mèrca-la ena huelha de responses.

## ETH PARCHÍS

Lèu podem afirmar que non i a arrés que non age jogat bèth viatge ath parchís, o se mès non, que non age vist com s’i jògue. Ei un jòc qu’auem incorporat ara nòsta cultura e dilhèu jamès mos auem demanat quines son es sues origines e quin ei eth significat des sues règles basiques.

Eth parchís ei un jòc derivat deth *pacisi*, era origina deth quau se trobe ena Índia en sègle xvi. Eth *pacisi* tradicionau se jogaue sus un taulèr en forma de crotz e confeccionat damb ròba, que se plaçaue dessús d’ua taula o simplement en tèrra e ath dessús i lançauen vint-e-cinc caurís, uns casquelhs de molluscs de viui colors e especiau ludentor, que hègen a servir de dats, e qu’en d’auti temps auien utilizat coma moneda. *Pacisi* signifie vint-e-cinc en hindi.

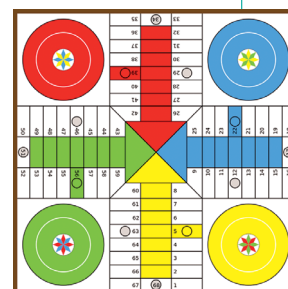
A mès de petits taulèrs, tanben trobam taulèrs de *pacisi* ben luxosi enes palais d’Agra e Allahabad, ena Índia. Son taulèrs immensi elaboradi damb marbre blanc e vermelh.

I auec un emperador, Akbar I eth Gran, que governèc ena Índia des de 1556 enquia 1605. Explique era legenda qu’ère ben afeccionat a jogar ath *pacisi* damb es nòbles deth sòn país, encara que, certanament, jogaue d’ua manèra ben particulara. Es fiches, que se botjauen d’acòrd damb era puntuacion qu’obtiege er emperador, èren es gojates mès bères deth país, e se desplaçauen d’ua caseta tara auta entre es arbilhons e es arbes deth florit jardin. Eth destin des jogadors ère eth tròn der emperador qu’ère plaçat en centre deth jardin.

## Eth parchís actuau

Eth parchís modèrn, atau com lo coneishem ena actualitat, siguec introdusit ena Gran Bretanha en 1896. Es britanics auien fòrça interès en descorbir tot aquerò qu’ère relacionat damb era cultura índia e es sues tradicions. Lèu exportèren aquest jòc tàs Estats Units, a on se hec popular rapidament.

Eth hèt qu’es règles deth jòc èren ben faciles e qu’ère de bon prètz, hec que se convertisse en un jòc ben coneishut. Eth parchís modèrn a quauques diferències respècte ath jòc tradicionau indó: s’augmentèc eth nombre de casetes, s’incorporèren es dats, es taulèrs se heren de carton e se modifiquèren es règles basiques. Eth parchís arribèc en Espanha cap a 1920.



<http://www.rosaspag.com/art/eparchis.html> (tèxte adaptat)

## TÈXTE 1

### 1. Era origina deth parchís la trobam en...

- a. Gran Bretanha.
- b. Estats Units.
- c. era Índia.
- d. Espanha.

### 2. Triga era opcion corrècta entà completar era frasa. (Non cau que la còpies en espaci en blanc.)

Eth parchís forme part dera nòsta cultura, totòm \_\_\_\_\_ coneish, petits e grani.

- a. la
- b. i
- c. lo
- d. ac

### 3. Es prumèrs taulèrs de parchís se hègen de...

- a. tela.
- b. carton.
- c. husta.
- d. casquelhs de mollusc.

### 4. *Pacisi* ei eth nòm originau deth parchís en lengua...

- a. hindi.
- b. anglesa.
- c. catalana.
- d. castelhana.

### 5. Qué signifie 'luxosi' (soslinhat en tèxte)?

- a. Grani.
- b. Rics.
- c. Ludents.
- d. Luminosi.

**TÈXTE 1**

- 6. Er emperador Akbar I jogaue ath *pacisi* 'd'ua manèra ben particulara'. Açò vò díder que...**
- a. jogaue solet, contra eth madeish.
  - b. non lo vedie arrés e chicanaue.
  - c. non li agradaue pèrder cap de partida.
  - d. jogaue damb un taulèr e ues fiches especiaus.
- 7. Eth taulèr deth parchís der emperador Akbar I ère...**
- a. en ua sala deth palai.
  - b. dessus d'ua taula.
  - c. en un des sòns jardins.
  - d. sus un marbre blanc.
- 8. Qué signifie 'popular' (soslinhat en tèxte)?**
- a. Rapid
  - b. Coneishut.
  - c. Facil.
  - d. Particular.
- 9. Quan arribèc eth parchís en Espanha?**
- a. Abans der an 1896.
  - b. Abans d'arribar ena Gran Bretanha.
  - c. Despús d'arribar enes Estats Units.
  - d. Ath madeish moment qu'enes Estats Units.
- 10. Eth parchís actuau se hec fòrça popular perquè...**
- a. ère de bon prètz e es règles èren faciles.
  - b. eth taulèr ère de diuèrsi colors.
  - c. ère diferent deth jòc originau.
  - d. es britanics ac voleren.

## TÈXTE 1

**11. A continuacion as ues frases que s'identifiquen damb es letres A-B-C-D. Triga era opcion corrècta que les ordene segontes eth tèxte:**

**A.**

Es britanics descorbiren eth parchís e l'exportèren tàs Estats Units.

**B.**

Eth parchís arribèc en Espanha.

**C.**

Eth parchís se jogaue en taulèrs diboishadi en solèr des palais.

**D.**

Eth parchís se jogaue en taulèrs en forma de crotz ena Índia.

- a. D → C → A → B
- b. C → D → B → A
- c. D → C → B → A
- d. A → B → C → D

**12. En qué se semblen eth parchís modèrn e eth parchís tradicionau indó?**

- a. Es règles deth jòc son es madeishes.
- b. A eth madeish nombre de casetes.
- c. Se hèn a servir es madeishi tipos de dats.
- d. Es dus se jòguen sus un taulèr.

**13. Quina des proposicions següentes ei ben puntuada?**

- a. Eth parchís, era auca e es escacs son jòcs ben coneishuts en mon.
- b. Eth parchís, era auca, e es escacs, son jòcs ben coneishuts en mon.
- c. Eth parchís, era auca e es escacs, son jòcs ben coneishuts, en mon.
- d. Eth parchís, era auca e es escacs son, jòcs ben coneishuts en mon.

**14. Quin ei eth tèma principau d'aguest tèxte?**

- a. Es jòcs tradicionaus dera Índia.
- b. Era istòria deth parchís.
- c. Eth parchís ena Gran Bretanha.
- d. Es règles deth jòc deth parchís.

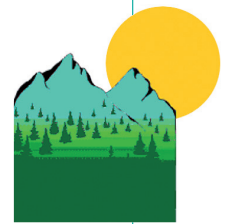
## TÈXTE 2

Lieg aquest tèxte damb atencion e triga era resposta corrècta a cada question. Mèrca-la ena huelha de responses.

## ERA CORSA DETH PORTILHON

Cada an, eth segon dissabte de mai (s'eth mau temps non ac espatlaue), participàuem ena corsa deth Portilhon. Fòrça companhs de classa i venguien entà animar-mos. Cada gèst e cada crit d'encoratjament que mos dauen ère ua injeccion de fòrça enes cames. Non les podíem decéber.

Aguest ère eth tresau an que i participàuem Rogèr, Bet e jo. Se tractaue de hèr toti es marrècs de pujada dera carretèra deth Portilhon, passar per darrèr dera crotz de pèira que i a en Portilhon, e engulhar era entrada deth pòble. En tot, dètz-e-ueit quilomètres qu'auíem de hèr, esforçant-mos a pedalar ben de prèssa ena pujada e arriscant un shinhau ena baishada, se volíem hèr un bon papèr.



Un mes abans dera corsa acostumàuem a trobar-mos toti tres entà entrenar amassa. Mos trobàuem es dissabtes ath maitin e hègem eth recorrut dus còps.

Bet ei polida; a es uelhs arridenti e eth peu escuro. Ei amabla damb toti e jamès l'è entenuda a planher-se. M'agrada Bet. E a Rogèr me semble que tanben. Dilhèu per aquerò s'ac a hèt a vier ben un parelh de còps entà deishar-me plantat, despús de díder a Bet que jo non i poderia anar per non sabí qué deth piano o perque èra malaut. A mès, presumís un shinhau damb eth casc que pòrte e es lunetes de darrèra mòda. A viatges, Rogèr ei un shinhau vantariòl.

Ager hègem eth darrèr entrenament abans dera corsa. Rogèr m'acabaue d'auançar hège un moment e, tot siguec virant en un marrèc, desapareishec. Non se lo vedie enlòc, ne arturat en un bòrd, ne lançat tot dret e enjós. S'auie volatilizat.

Per un instant auí un dopte: m'arturaua tà cercar-lo o seguia carretèra enjós, e atau poderia cronometrar eth temps abans dera corsa. En una situacion normau non auria dobtat bric: m'auria arturat entà veir qué passaue. Mès des de hège un temps Rogèr me n'auie hèt de toti es colors. E ara non èrem tan amics com abans.

Encara atau, ua lum vermelha se m'aluguèc en cervèth: dilhèu Rogèr s'auie hèt mau e l'auia d'ajudar. Sense pensar-m'ac mès, reculè entà veir de resòlver aqueth mistèri. Anaua campant per toti es costats, resseguint laurentines, casses e arboci. Alavetz entení un gemèc. E, d'entre ues rominguères gessie un pneumatic d'ua arròda. Aquiu qu'ère Rogèr...

## TÈXTE 2

Aqueth maitin, eth dia dera corsa, jo anaua ben esgarrapat. È corrut, ensús enquiath cap deth Portilhon, bohant, e enjós un aute còp, enquia trauessar era meta. Ne Bet ne jo non mos auem emportat cap de medalha. Totun non podíem èster mès contents. Seigudi en ua cagira, ath cant de sa mama, era cama en plastre e un uelh damb bendatge, Rogèr mos demoraue entà felicitar-mos. Damb pro penes se li entenie era votz quan diguec: “Voleratz anar a cercar mores ara fin der ostiu?”

Albert Garriga Pujol, *Cavall Fort*, núm. 1166 (adaptat ar aranés)

### 15. Era corsa deth Portilhon se hè...

- a. a pè.
- b. corrent.
- c. en bici.
- d. en mòto.

### 16. S'eth mau temps non ac espatlaue signifie que se hège mau temps...

- a. les calie mès temps entà arribar ena meta.
- b. participarien de totes manères.
- c. se variarie eth recorrut.
- d. non i participarien.

### 17. Qué signifie ‘decéber’ (soslinhat en tèxte)?

- a. Desillusionar.
- b. Enganhar.
- c. Convéncer.
- d. Suspréner.

### 18. Guaire ans an participat ena corsa es protagonistes, compdant aquest an?

- a. Un.
- b. Dus.
- c. Tres.
- d. Quate.



**TÈXTE 2****19. Per on passe eth recorrut dera corsa?**

- a. Peth camin deth plan.
- b. Peth darrèr dera crotz.
- c. Peth miei deth bòsc de casses.
- d. Peth pòble que i a a dètz-e-ueit quilomètres.

**20. Qué signifie 'hèr un bon papèr' (soslinhat en tèxte)?**

- a. Pedalar ben de prèssa.
- b. Non cansar-se massa.
- c. Trobar-se entà entrenar amassa.
- d. Auer ua bona posicion.

**21. Quan comencen er entrenament es tres amics?**

- a. Eth mes d'abriu.
- b. A darrèrs der estiu.
- c. Eth segon dissabte de mai.
- d. Quinsevolh dia deth mes de mai.

**22. Rogèr a deishat plantat ath sòn amic un parelh de viatges perque...**

- a. a d'anar tara leçon de piano.
- b. vò estar solet damb Bet.
- c. li hè ua farça.
- d. ei malaut.

**23. Eth narrador ditz que Rogèr 'ei un shinhau vantariòl' (soslinhat en tèxte). Açò vò díder que...**

- a. non ei guaire simpatic.
- b. tostep va deuant.
- c. a viatges non salude.
- d. soent presumís d'aquerò qu'a.

## TÈXTE 2

**24. Triga era opcion corrècta entà completar era frasa. (Non cau que la còpies en espaci en blanc.)**

Ager \_\_\_\_\_ eth darrèr entrenament abans dera corsa.

- a. haram
- b. auíem hèt
- c. hérem
- d. haríem

**25. Eth narrador ja non ei tan amic de Rogèr com abans perque Rogèr...**

- a. s'a portat mau damb eth fòrça viatges.
- b. un dia li hec ua mala passada.
- c. un dia l'enganhèc.
- d. jamès a estat eth sòn amic.

**26. Qué vò díder eth narrador damb se li aluguèc ua lum vermelha en cervèth? Que tot d'un còp...**

- a. pensèc que Rogèr se n'arrie d'eth.
- b. se preocupèc peth sòn amic.
- c. se trobèc ben cansat.
- d. se hec mau.

**27. Triga era opcion corrècta entà completar era frasa. (Non cau que la còpies en espaci en blanc.)**

Reculè entà veir se lo vedia, \_\_\_\_\_ non lo trobè.

- a. e tanben
- b. sense
- c. senon
- d. mès

**TÈXTE 2**

**28. A continuacion as ues frases que s'identifiquen damb es letres A-B-C-D. Triga era opcion corrècta que les ordene segontes eth tèxte:**

<p><b>A.</b> S'explique eth recorrut dera corsa.</p>	<p><b>B.</b> Se conde com cerque a Rogèr peth bòsc.</p>	<p><b>C.</b> Se descriu a Bet.</p>	<p><b>D.</b> Se conde era desaparicion de Rogèr.</p>
--	---	--	--

- a. A → B → C → D
- b. A → C → D → B
- c. D → C → B → A
- d. D → A → C → B

**29. Eth dia dera corsa eth narrador ei plen d'esgarrapades perque...**

- a. s'a pelejat damb Rogèr apròp d'ues arrominguères.
- b. a queigut dessus des arrominguères quan corrie.
- c. a rescatat a Rogèr des arrominguères.
- d. bracaue ues arrominguères.

**30. Rogèr convide as sòns amics a cuélher mores perque...**

- a. a hame.
- b. li agrade fòrça aguesta fruta.
- c. se tròbe mau e non sap se qué ditz.
- d. vò demostrar qu'ei arregraït.

## REDACCION

Escriu un minimom de 10 linhas. S'escriues mens linhas non se te corregirà era redaccion e se veirà afectada era tua puntuacion. Pòs demanar ua huelha entàr hèr un brolhon o un esquèma. Quan ages acabat, torna-la a liéger e corregís aquerò que calgue.

Es mainatges e mainades dera tua classa auetz hèt un blòg entar aranés. Tu i vòs participar escriuent sus eth jòc que mèts t'agrade. Explica quin ei eth tòc de taula preferit. Ditz quin nòm a eth jòc, en qué consistís, damb qui jògues abituaument e perquè t'agrade.

Escriu eth títol dera tua redaccion.

0-1-2

  
CA

0-1-2

  
L

0-1-2

  
FO  
O

0-1-2

  
M

0-1-2

  
AF

## AVALORACION DERA PRÒVA

Com avalores era dificultat d'aguesta pròva?

Ben facila     Facila     Dificila     Ben dificila  
1                    2                    3                    4

Gràcies pera tua collaboracion.



Consell Superior  
d'AVALUACIÓ  
del Sistema Educatiu

1-2-3-4

aq