

# 4t EP

# mon

Avaluació de diagnòstic  
2011-2012

## model 1



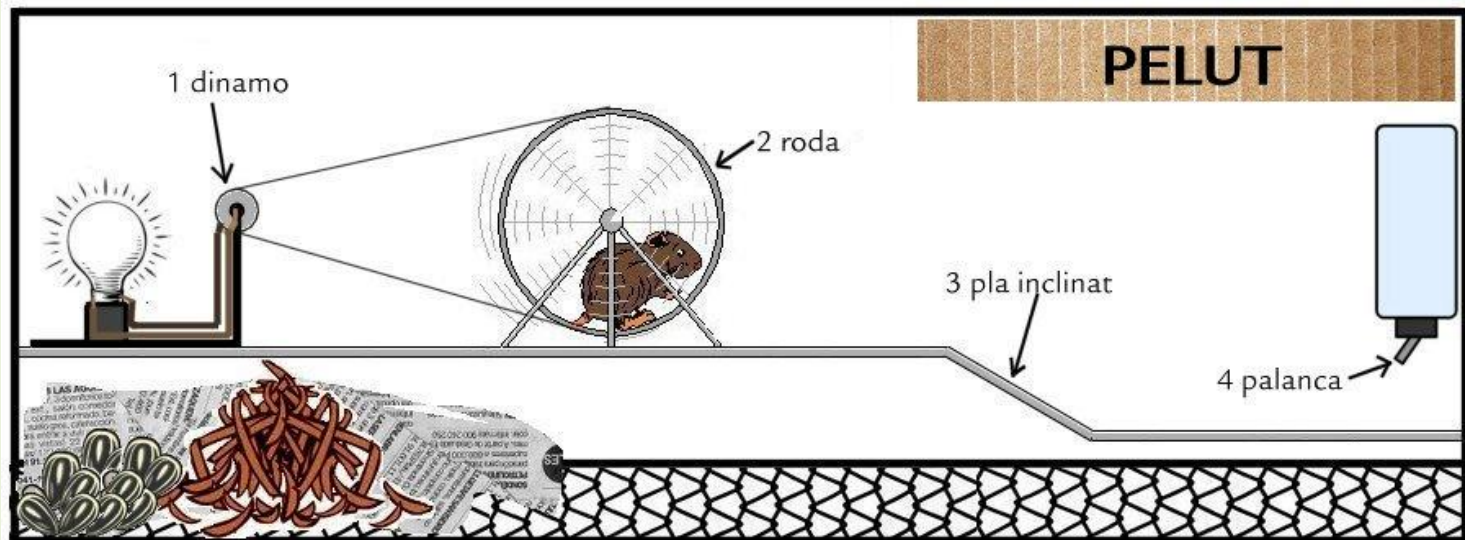
**Govern  
de les Illes Balears**

Institut d'Avaluació i Qualitat  
del Sistema Educatiu

Competència en el  
**Coneixement i la interacció  
amb el món físic**

# En pelut, el nostre hámster

La nostra mascota de l'escola és un hámster que nom Pelut. El tenim a classe dins la gàbia de la imatge i el cuidam entre tots. La mestra, a vegades, el posa d'exemple per explicar-nos coses relacionades amb els temes que explica.



**1. Dins la gàbia es poden identificar quatre màquines i només una és composta. Quina és?**

- A. La dinamo.
- B. La roda.
- C. El pla inclinat.
- D. La palanca.

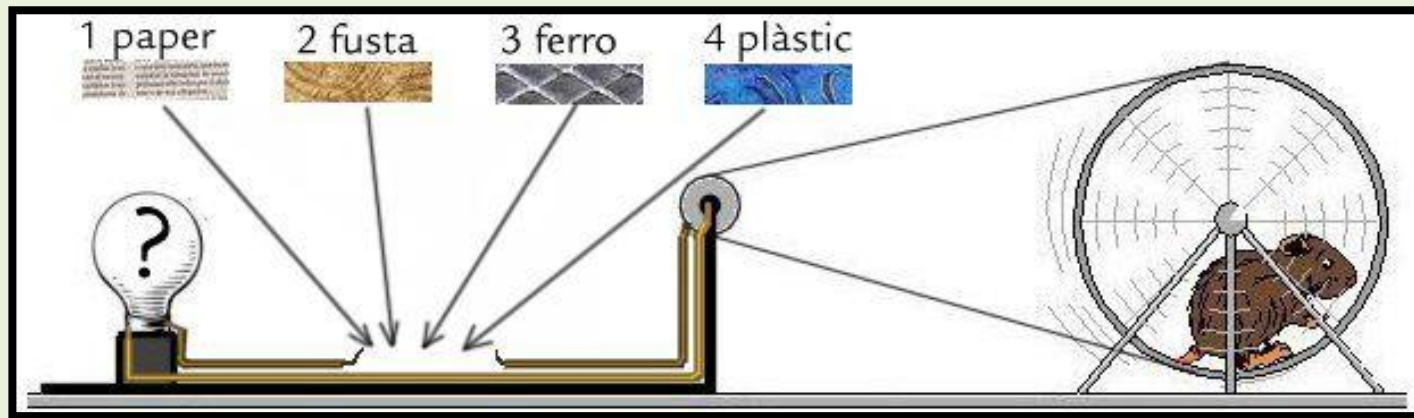
**2. Els hàmmsters com en Pelut són mamífers i es distingeixen de la resta de vertebrats perquè...**

- A. volen, són ovípars i tenen plomes.
- B. repten, són ovípars i tenen escates.
- C. mamen de petits, són vivípars i tenen pèl al cos.
- D. neden, són vivípars i tenen la pell humida i lliscosa.

**3. A en Pelut li agraden molt les pipes, que són les llavors del gira-sol. Quina part de les plantes es transforma en llavors?**

- A. Les flors.
- B. Les tiges.
- C. Les fulles.
- D. Les arrels.

4. En Pelut ha mossegat un tros de fil del circuit elèctric. Hem fabricat quatre plaquetes per reparar el circuit i comprovar quina permetrà que s'encengui la bombeta quan en Pelut faci girar la roda.



La bombeta s'encendrà amb la plaqueta de...

- A. paper.
- B. fusta.
- C. ferro.
- D. plàstic.

5. Quan netejàvem la gàbia d'en Pelut, ens ha caigut i s'ha romput. En quin contenidor s'han de dipositar cada un dels residus de la gàbia? Escriu al full de respostes el nom del contenidor corresponent devora cada número

Paper de diari (net) ①



Cartell de cartró ②



Serradures de fusta ③



Abeurador de plàstic ④



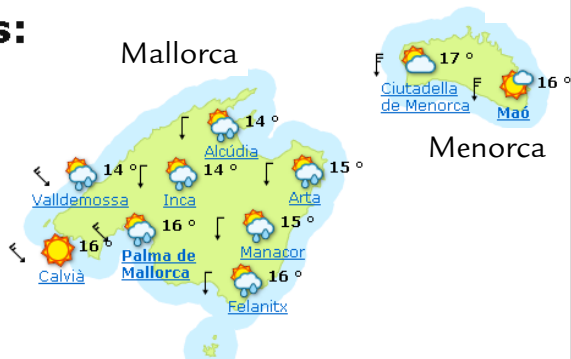
# Cap de setmana a l'hotel rural

Cada any, tota la família anam un cap de setmana a un hotel rural per estar junts, gaudir de la natura i estar prop de la mar.

Enguany, l'hotel elegit es troba a Eivissa i, abans de partir, cercam per Internet la previsió del temps per al cap de setmana:

El Temps a

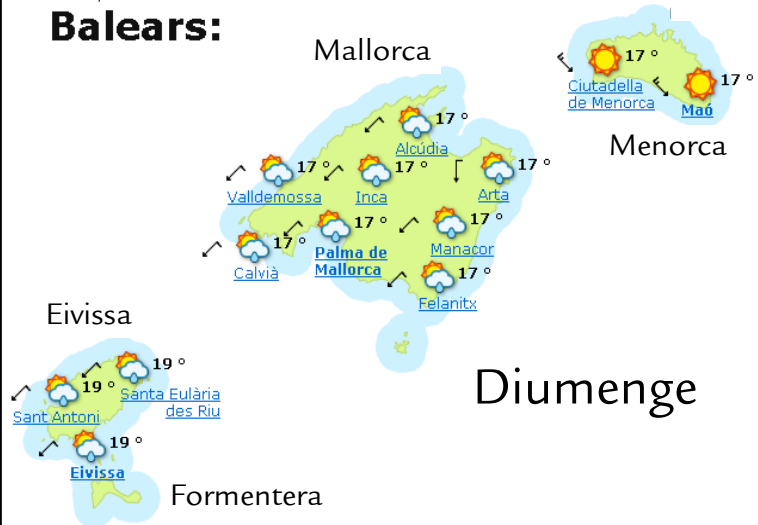
**Balears:**



Dissabte

El Temps a

**Balears:**



Diumenge



Clar



Intervals de níguls, tempesta



Cobert, pluja



Poc ennigulat



Ennigulat



Cobert, tempesta



Intervals de níguls



Cobert, plugim



Ennigulat, tempesta



Intervals de níguls i plugim



Cobert, ruixats



Cobert

**6. Després de consultar els mapes i la llegenda, hem decidit que anirem a la platja dissabte perquè està previst que...**

- A. diumenge hi hagi tempesta i dissabte no.
- B. dissabte estigui poc ennigulat i diumenge cobert.
- C. diumenge estigui tot el dia cobert i dissabte poc ennigulat.
- D. dissabte el cel estigui clar i diumenge amb alguns níguls i plugim.

**7. L'hotel fa el possible per estalviar energia, però una de les coses que fa és incorrecta. Quina és?**

- A. Tots els llums de l'hotel són de baix consum elèctric.
- B. En el terrat tenen plaques solars per encaletir l'aigua.
- C. Tenen la calefacció i l'aire condicionat a 18 °C durant tot l'any.
- D. Recomanen als clients que reutilitzin les tovalloles que no estan brutes.

8. Diumenge hem anat d'excursió per l'illa i hem fet varies fotos de paisatges.  
Quines d'aquestes fotos són "paisatges humanitzats"? Encercla els números corresponents:



1



2



3



4



5



6



**9. A l'hotel hi ha quatre menús per dinar. Quin és el més saludable?**

A.

- Espagueti amb verdures
- Bistec amb ensalada
- Poma

B.

- 2 porcions de pizza
- Porcella rostida amb patates al forn
- Ensaimada de xocolata

C.

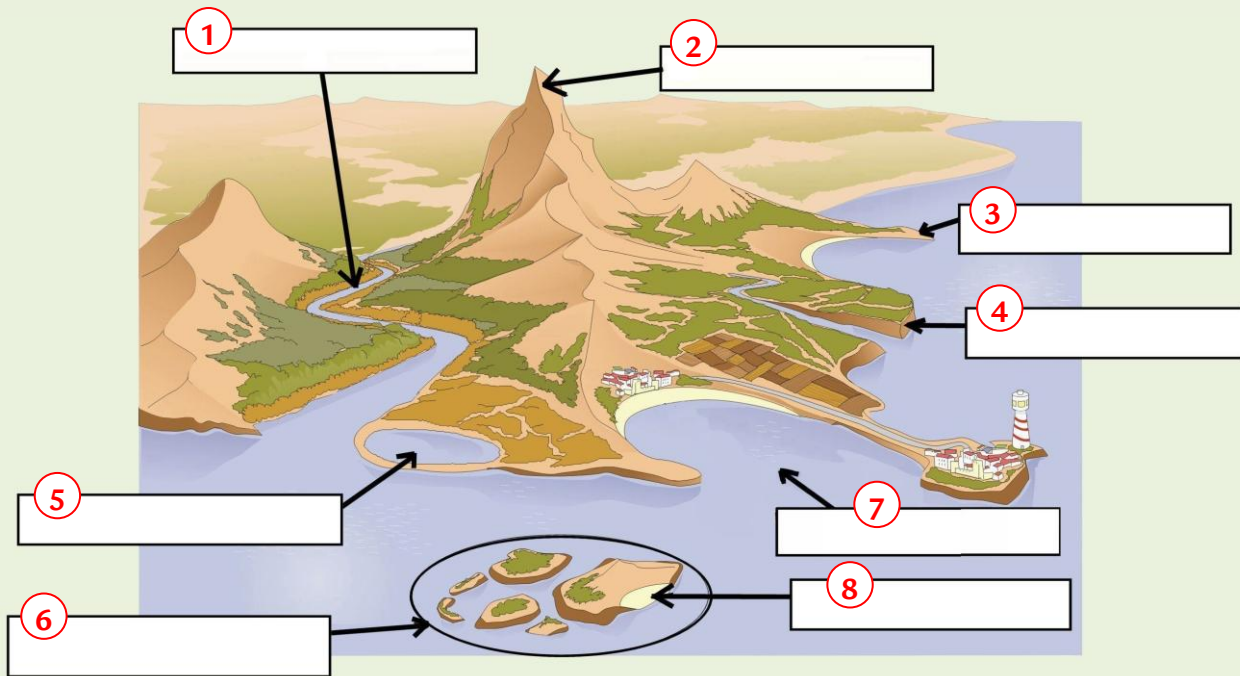
- Canelons de carn
- Bistec amb patates fregides
- Bunyols ensucrats

D.

- Espagueti amb carn
- Hamburguesa amb patates
- Pastís de xocolata

10. En un full d'informació turística hi ha la imatge següent. Escriu en el full de respostes el nom corresponent a aquests accidents geogràfics:

RIU, BADIA, PENYA-SEGAT, ARXIPÈLAG, CAP, MUNTANYA, PLATJA, ALBUFERA



# Un problema de salut

En Pep, amb el temps, ha arribat a tenir un problema de salut.



11. El metge li ha donat una dieta equilibrada a partir de la piràmide d'alimentació. Què li ha recomanat?

- A. Dos ous cada dia.
- B. Un baix consum d'aliments del grup 2.
- C. Consum elevat d'aliments dels grups 4, 5 i 6.
- D. Més aliments dels grups 1, 2 i 3 que dels grups 4, 5 i 6.



**12. En Pep s'acaba de menjar un plàtan. Quin recorregut farà el plàtan des de la boca fins a la seva excreció?**

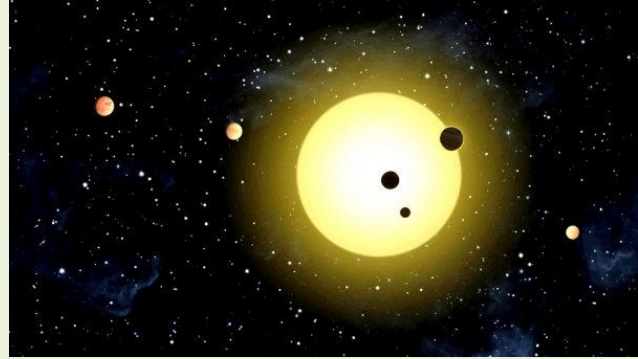
- A. Boca - estómac - esòfag - intestins - anus.
- B. Boca - esòfag - estómac - intestins - anus.
- C. Boca - estómac - intestins - esòfag - anus.
- D. Boca - intestins - esòfag - estómac - anus.

**13. Durant un temps, en Pep va menjar moltes llepolies i ara té càries en un queixal. A quin metge especialista ha d'anar perquè li tracti la càries?**

- A. Odontòleg.
- B. Oftalmòleg.
- C. Traumatòleg.
- D. Otorinolaringòleg.

# El sistema solar

El sistema solar està format per un conjunt d'astres: una estrella (el Sol), planetes, satèl·lits, asteroides, meteorits, cometes...

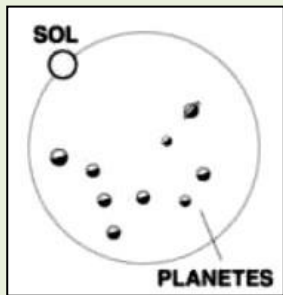


## 14. La Terra és un planeta perquè...

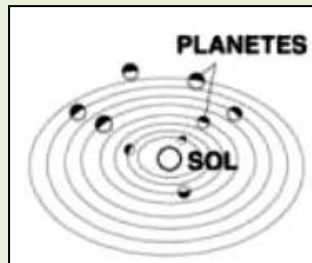
- A. té llum pròpia i gira al voltant d'un satèl·lit.
- B. no té llum pròpia i gira al voltant d'una estrella.
- C. no té llum pròpia i gira al voltant d'un altre planeta.
- D. no té llum pròpia i totes les estrelles giren al seu voltant.

15. Quin d'aquests dibuixos representa el sistema solar?

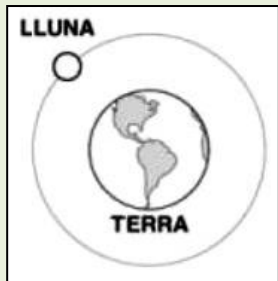
A.



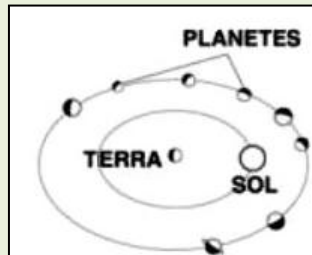
B.



C.



D.



# Materials

Els objectes que utilitzam es fabriquen amb diferents materials. Aquí en tens uns exemples:



plàstic



goma



fusta



ferro



ceràmica



llana



vidre

16. De què estan fets els materials següents?

**VIDRE, PLÀSTIC, PAPER, CERÀMICA, ASFALT, CARTRÓ, BENZINA, GOMA.**

**Copia la taula al full de respostes i escriu-los a la columna corresponent:**

Fang	Petroli	Fusta	Arena

17. Escriu al full de respostes la propietat principal que s'ha tengut en compte a l'hora de fabricar cada objecte de cada número:



1



2



3



4



- Aïllant tèrmic
- Conductivitat
- Elasticitat
- Transparència
- Resistència



# Setmana de la ciència a l'escola

A l'escola s'ha organitzat una setmana de la ciència. Cada grup ha preparat una activitat i avui ens toca visitar els altres grups per conèixer les seves.



**18. Els companys de tercer han preparat aquest experiment i ens fan una pregunta: Per què veim el llapis així si no està romput?**

- A. Perquè el tassó és opac.
- B. Per la reflexió de la llum.
- C. Per la refracció de la llum.
- D. Perquè el tassó és translúcid.



19. MÀQUINES PER TOT ARREU! és el mural que ha preparat la classe de cinquè. Escriu al full de respostes la utilitat corresponent de cada una de les màquines numerades a la imatge:

- Consultar, organitzar i crear informació.
- Desplaçar-se.
- Donar lluentor al parquet (fusta) del trespòl.
- Comparar la massa d'objectes.



20. La darrera activitat és la dels companys de segon:

A la imatge, el despertador 1 està dins un recipient hermètic on s'ha fet el buit, i el despertador 2, fora de la campana. Què passarà quan sonin els dos?

- A. Sentirem els dos despertadors.
- B. Només sentirem el despertador 1.
- C. Només sentirem el despertador 2.
- D. No sentirem cap dels dos despertadors.

