

4t EP

mon

Avaluació de diagnòstic
2011-2012

model 2



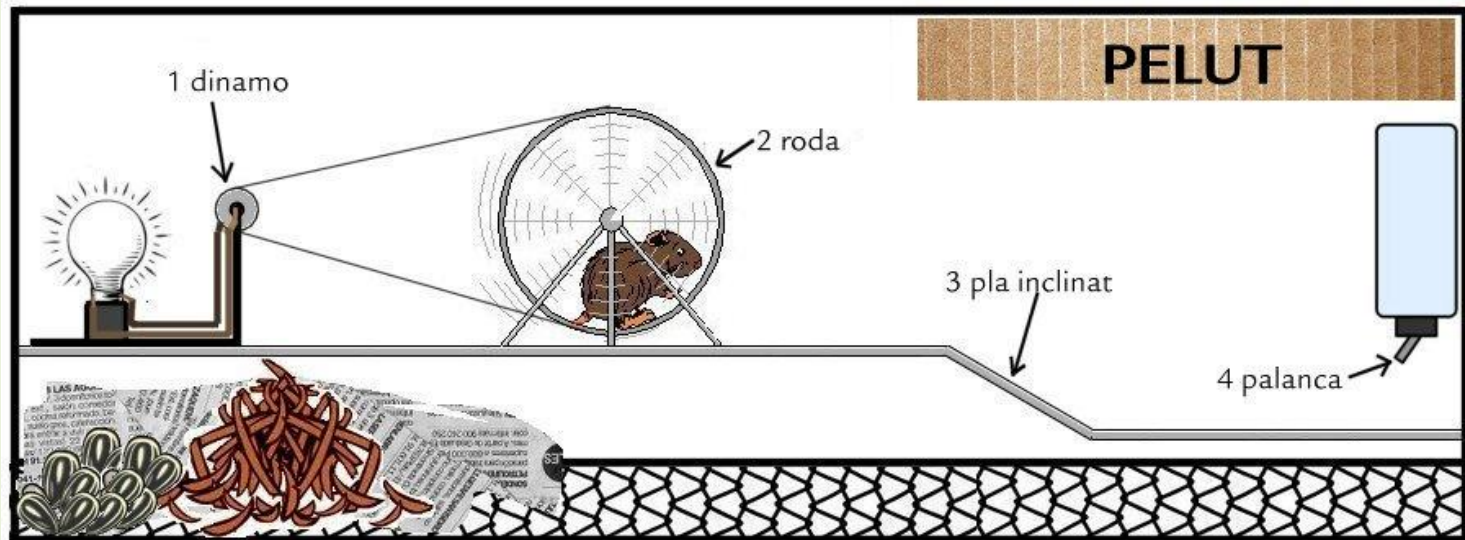
**Govern
de les Illes Balears**

Institut d'Avaluació i Qualitat
del Sistema Educatiu

Competència en el
**Coneixement i la interacció
amb el món físic**

En pelut, el nostre hámster

La nostra mascota de l'escola és un hámster que nom Pelut. El tenim a classe dins la gàbia de la imatge i el cuidam entre tots. La mestra, a vegades, el posa d'exemple per explicar-nos coses relacionades amb els temes que explica.



1. Dins la gàbia es poden identificar quatre màquines i només una és composta. Quina és?

- A. La dinamo.
- B. La roda.
- C. El pla inclinat.
- D. La palanca.

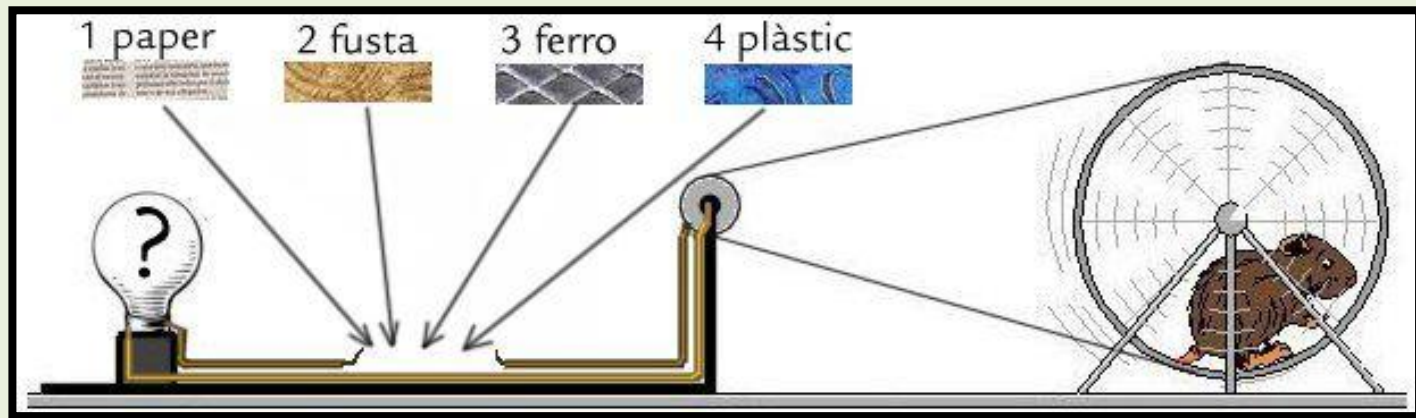
2. Els hàmmsters com en Pelut són mamífers i es distingeixen de la resta de vertebrats perquè...

- A. volen, són ovípars i tenen plomes.
- B. repten, són ovípars i tenen escates.
- C. mamen de petits, són vivípars i tenen pèl al cos.
- D. neden, són vivípars i tenen la pell humida i lliscosa.

3. A en Pelut li agraden molt les pipes, que són les llavors del gira-sol. Quina part de les plantes es transforma en llavors?

- A. Les flors.
- B. Les tiges.
- C. Les fulles.
- D. Les arrels.

4. En Pelut ha mossegat un tros de fil del circuit elèctric. Hem fabricat quatre plaquetes per reparar el circuit i comprovar quina permetrà que s'encengui la bombeta quan en Pelut faci girar la roda.



La bombeta s'encendrà amb la plaqueta de...

- A. paper.
- B. fusta.
- C. ferro.
- D. plàstic.

5. Quan netejàvem la gàbia d'en Pelut, ens ha caigut i s'ha romput. En quin contenidor s'han de dipositar cada un dels residus de la gàbia? Escriu al full de respostes el nom del contenidor corresponent devora cada número

Paper de diari (net) ①



Cartell de cartró ②



Serradures de fusta ③



Abeurador de plàstic ④



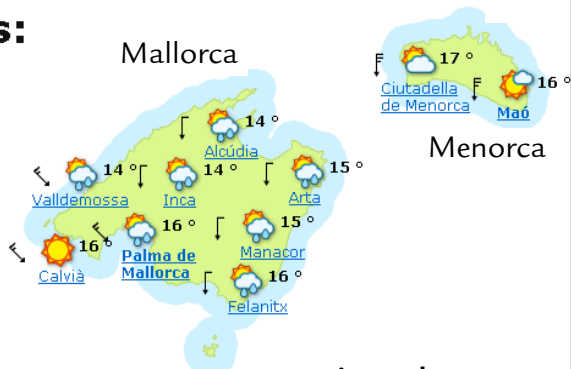
Cap de setmana a l'hotel rural

Cada any, tota la família anam un cap de setmana a un hotel rural per estar junts, gaudir de la natura i estar prop de la mar.

Enguany, l'hotel elegit es troba a Eivissa i, abans de partir, cercam per Internet la previsió del temps per al cap de setmana:

El Temps a

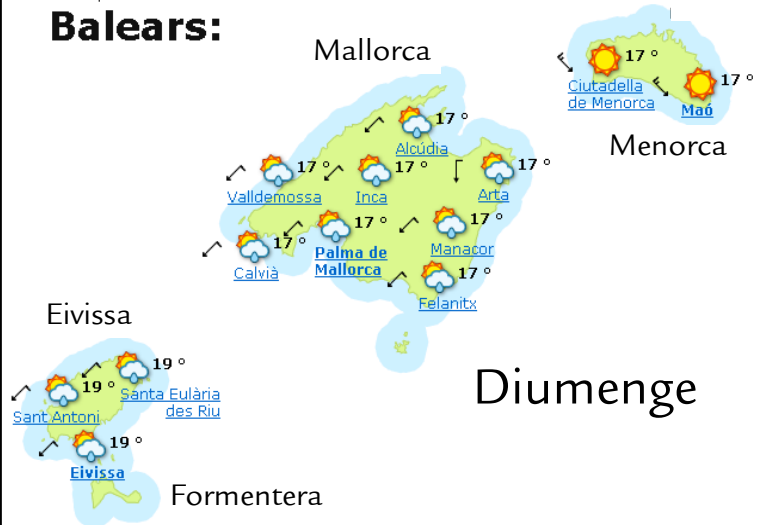
Balears:



Dissabte

El Temps a

Balears:



Diumenge



Clar



Intervals de níguls, tempesta



Cobert, pluja



Poc ennigulat



Ennigulat



Cobert, tempesta



Intervals de níguls



Cobert, plugim



Ennigulat, tempesta



Intervals de níguls i plugim



Cobert, ruixats



Cobert

6. Després de consultar els mapes i la llegenda, hem decidit que anirem a la platja dissabte perquè està previst que...

- A. diumenge hi hagi tempesta i dissabte no.
- B. dissabte estigui poc ennigulat i diumenge cobert.
- C. diumenge estigui tot el dia cobert i dissabte poc ennigulat.
- D. dissabte el cel estigui clar i diumenge amb alguns níguls i plugim.

7. L'hotel fa el possible per estalviar energia, però una de les coses que fa és incorrecta. Quina és?

- A. Tots els llums de l'hotel són de baix consum elèctric.
- B. En el terrat tenen plaques solars per encaletir l'aigua.
- C. Tenen la calefacció i l'aire condicionat a 18 °C durant tot l'any.
- D. Recomanen als clients que reutilitzin les tovalloles que no estan brutes.

8. Diumenge hem anat d'excursió per l'illa i hem fet varies fotos de paisatges.
Quines d'aquestes fotos són "paisatges humanitzats"? Encercla els números corresponents:



1



2



3



4



5



6

9. A l'hotel hi ha quatre menús per dinar. Quin és el més saludable?

A.

- Espagueti amb verdures
- Bistec amb ensalada
- Poma

B.

- 2 porcions de pizza
- Porcella rostida amb patates al forn
- Ensaimada de xocolata

C.

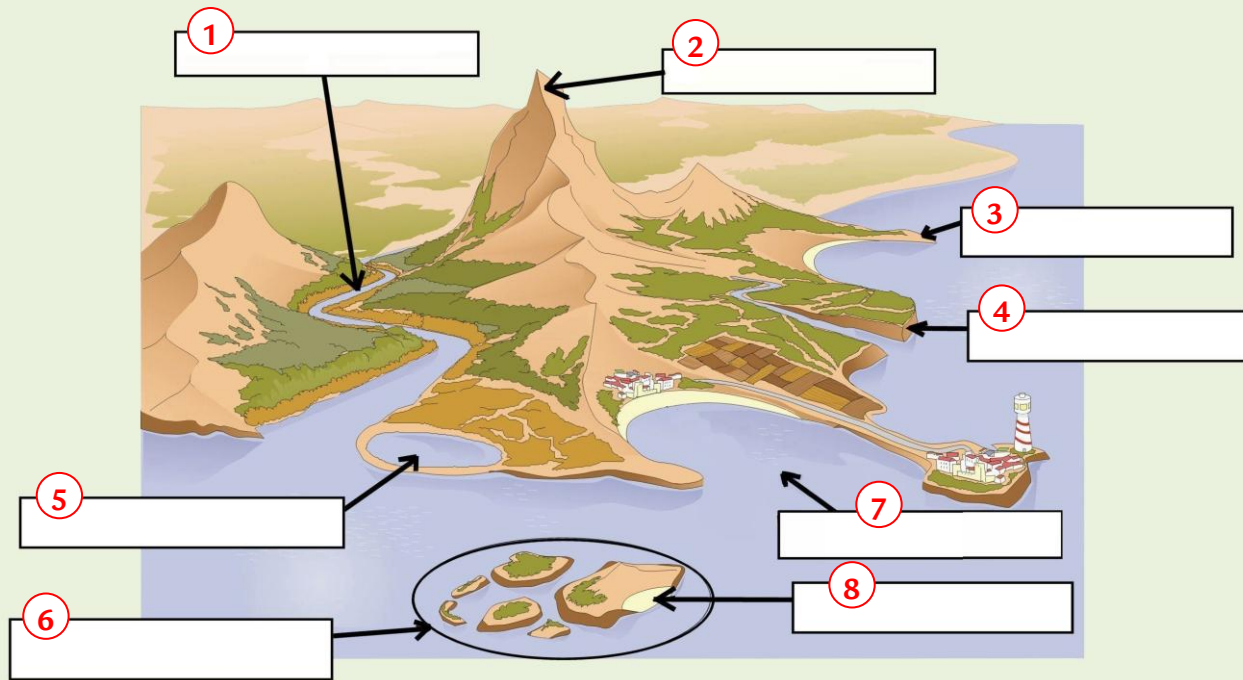
- Canelons de carn
- Bistec amb patates fregides
- Bunyols ensucrats

D.

- Espagueti amb carn
- Hamburguesa amb patates
- Pastís de xocolata

10. En un full d'informació turística hi ha la imatge següent. Escriu al full de respostes el nom corresponent a aquests accidents geogràfics:

RIU, BADIA, PENYA-SEGAT, ARXIPÈLAG, CAP, MUNTANYA, PLATJA, ALBUFERA



Hàbits saludables

Els bons hàbits d'exercici físic, alimentació, higiene i descans tenen una influència decisiva sobre la salut.

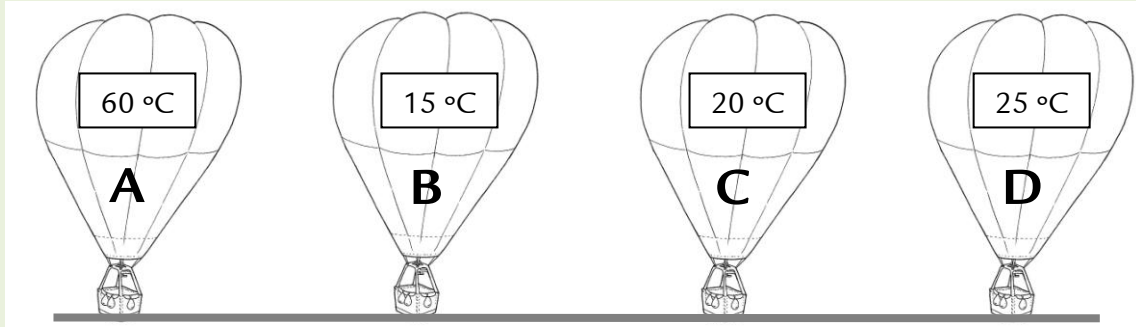


11. Encercla al full de resposta els números corresponents als hàbits saludables d'aquesta llista:

1. Rentar-se les dents després de menjar.
2. Menjar dolços en cada menjada.
3. Berenar poc al matí i sopar molt.
4. Anar a dormir prest.
5. Passejar tots els dies.
6. Rentar-se les mans abans de menjar.
7. Fer esport o exercici físic de forma habitual.
8. Menjar peix una o més vegades a la setmana.
9. Dormir cinc hores al dia.
10. Prendre el sol al migdia.

Els globus

La diferència de temperatura entre l'aire de l'interior i el de l'exterior d'un globus provoca que pugi o baixi.



12. Quin globus de la imatge s'enlairarà si la temperatura exterior és de 25 °C?

- A. El globus A.
- B. El globus B.
- C. El globus C.
- D. El globus D.

Hort escolar

El mes de maig el nostre grup s'encarrega de les tasques de cura de l'hort de l'escola: sembrar, regar, arrencar les males herbes, adobar, controlar les possibles plagues...



13. Les plantes ens proporcionen aliments, medicines, teixits, etc. Escriu al full de respostes l'ús més habitual d'aquestes plantes que cultivam a l'escola:

Patatera (tubercle) ①

- S'utilitza com a condiment per cuinar.

Menta (fulla) ②

- Es pot bullir o fregir.

Claveller (flor) ③

- S'utilitza per decorar.

Julivert (fulla) ④

- S'utilitza a la indústria tèxtil.

Cotoner (flor) ⑤

- S'hi fan caramels per a la tos.

Som a la cuina

Na Maria i en Guillem són a la cuina de casa seva. És una cuina moderna i té una gran finestra.



14. El taulell de la cuina d'en Guillem i na Maria és de granit. Per fer els taulells s'empra granit perquè és una roca...

- A. lleugera.
- B. dura i mala de rompre.
- C. molt abundant i barata.
- D. fluixa i bona de tallar per treballar-la.

Estació espacial internacional

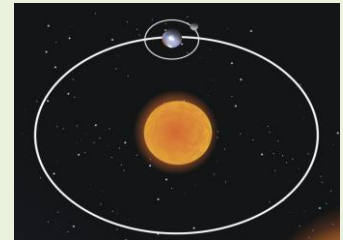
L'estació espacial internacional és l'objecte més gran que s'ha enviat mai a l'espai. Descriu una òrbita al voltant de la Terra setze vegades al dia.

Des de les estacions espacials, es fan molts estudis sobre el planeta: meteorològics, el canvi climàtic, etc.



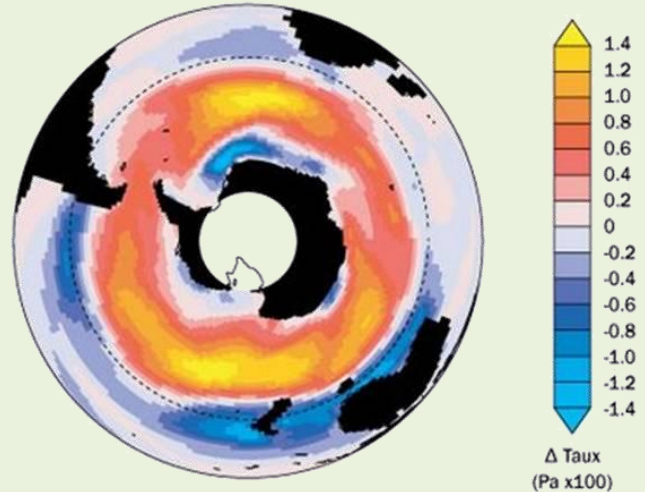
15. La Terra i la lluna també descriuen òrbites. Quina d'aquestes afirmacions és correcta?

- A. El moviment de rotació dóna lloc a les estacions de l'any.
- B. La Terra tarda un dia a completar una volta al voltant del Sol.
- C. La Terra tarda un any a fer una volta sencera al voltant del Sol.
- D. El moviment de translació és el gir de la Terra sobre el seu eix.

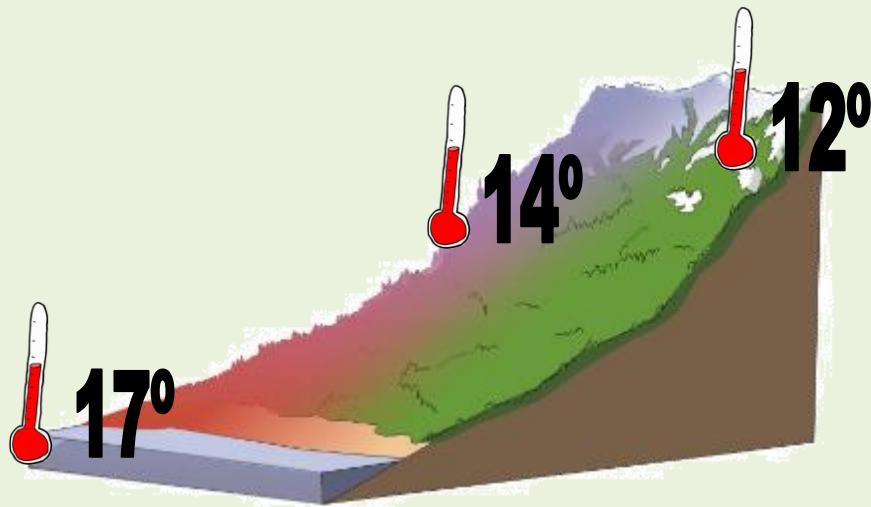


16. L'estació espacial ens envia imatges del forat de la capa d'ozó. Si aquest forat continua augmentant, quin efecte tindrà en els éssers vius?

- A. Millorarà la nostra visió.
- B. Creixeran abans les plantes.
- C. Augmentarà el plàncton a la mar.
- D. Augmentarà el risc de patir cremades solars.



17. L'estació espacial ha mesurat la temperatura, a la mateixa hora, a tres punts diferents d'aquesta zona terrestre:



Quin factor explica que hi hagi distintes temperatures?

- A. L'altitud.
- B. L'estació de l'any.
- C. La distància a una ciutat.
- D. La contaminació atmosfèrica.