

4t EP

mon

Avaluació de diagnòstic
2011-2012

model 4



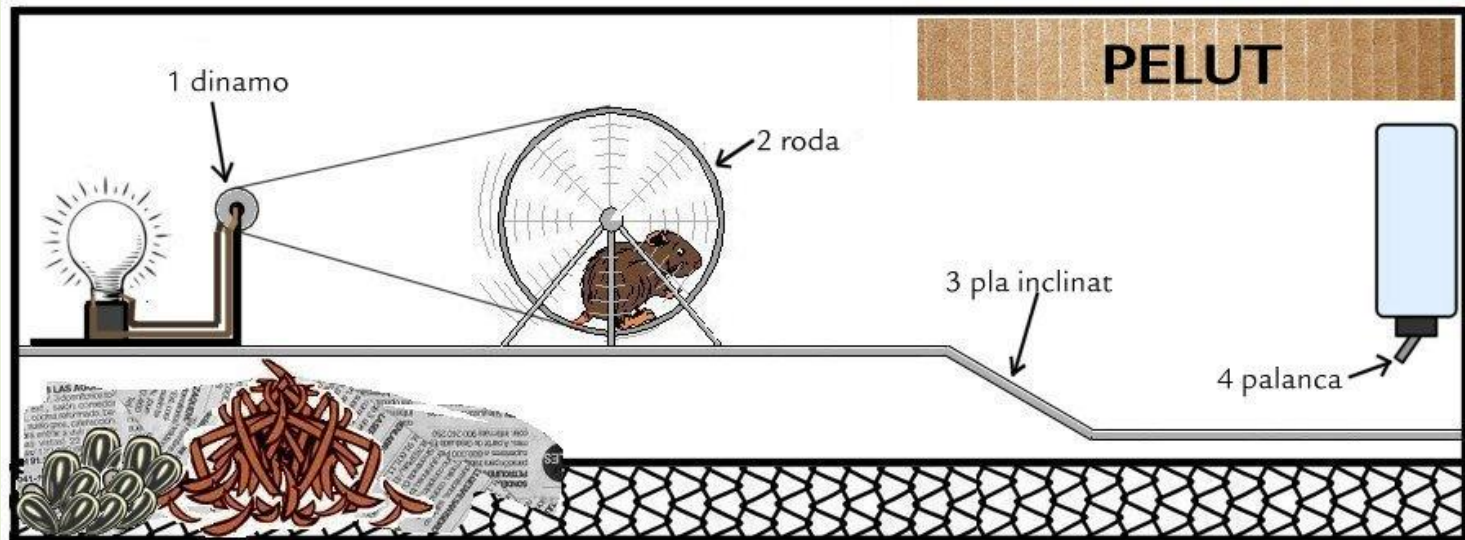
**Govern
de les Illes Balears**

Institut d'Avaluació i Qualitat
del Sistema Educatiu

Competència en el
**Coneixement i la interacció
amb el món físic**

En pelut, el nostre hámster

La nostra mascota de l'escola és un hámster que nom Pelut. El tenim a classe dins la gàbia de la imatge i el cuidam entre tots. La mestra, a vegades, el posa d'exemple per explicar-nos coses relacionades amb els temes que explica.



1. Dins la gàbia es poden identificar quatre màquines i només una és composta. Quina és?

- A. La dinamo.
- B. La roda.
- C. El pla inclinat.
- D. La palanca.

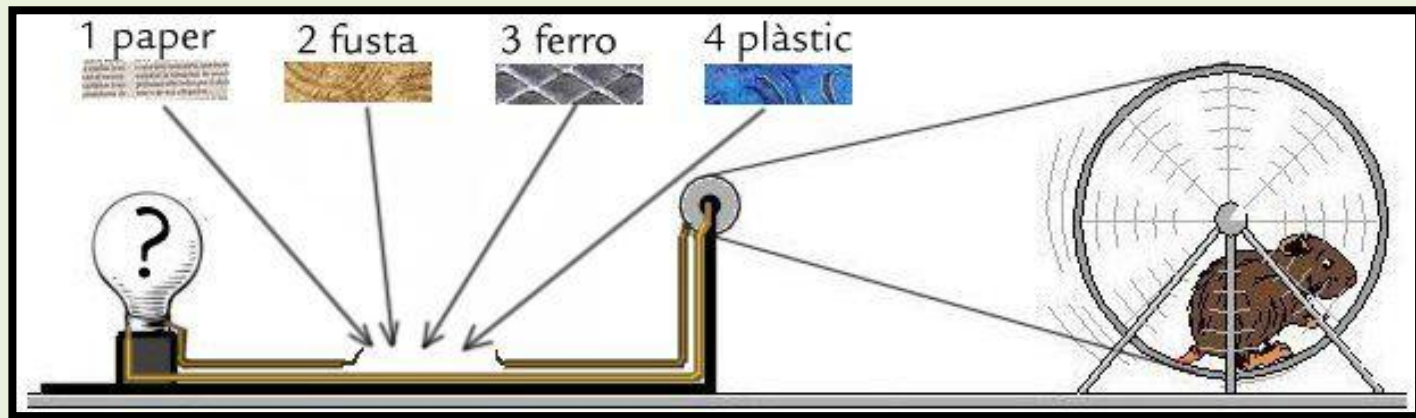
2. Els hàmmsters com en Pelut són mamífers i es distingeixen de la resta de vertebrats perquè...

- A. volen, són ovípars i tenen plomes.
- B. repten, són ovípars i tenen escates.
- C. mamen de petits, són vivípars i tenen pèl al cos.
- D. neden, són vivípars i tenen la pell humida i lliscosa.

3. A en Pelut li agraden molt les pipes, que són les llavors del gira-sol. Quina part de les plantes es transforma en llavors?

- A. Les flors.
- B. Les tiges.
- C. Les fulles.
- D. Les arrels.

4. En Pelut ha mossegat un tros de fil del circuit elèctric. Hem fabricat quatre plaquetes per reparar el circuit i comprovar quina permetrà que s'encengui la bombeta quan en Pelut faci girar la roda.



La bombeta s'encendrà amb la plaqueta de...

- A. paper.
- B. fusta.
- C. ferro.
- D. plàstic.

5. Quan netejàvem la gàbia d'en Pelut, ens ha caigut i s'ha romput. En quin contenidor s'han de dipositar cada un dels residus de la gàbia? Escriu al full de respostes el nom del contenidor corresponent devora cada número

Paper de diari (net) ①



Cartell de cartró ②



Serradures de fusta ③



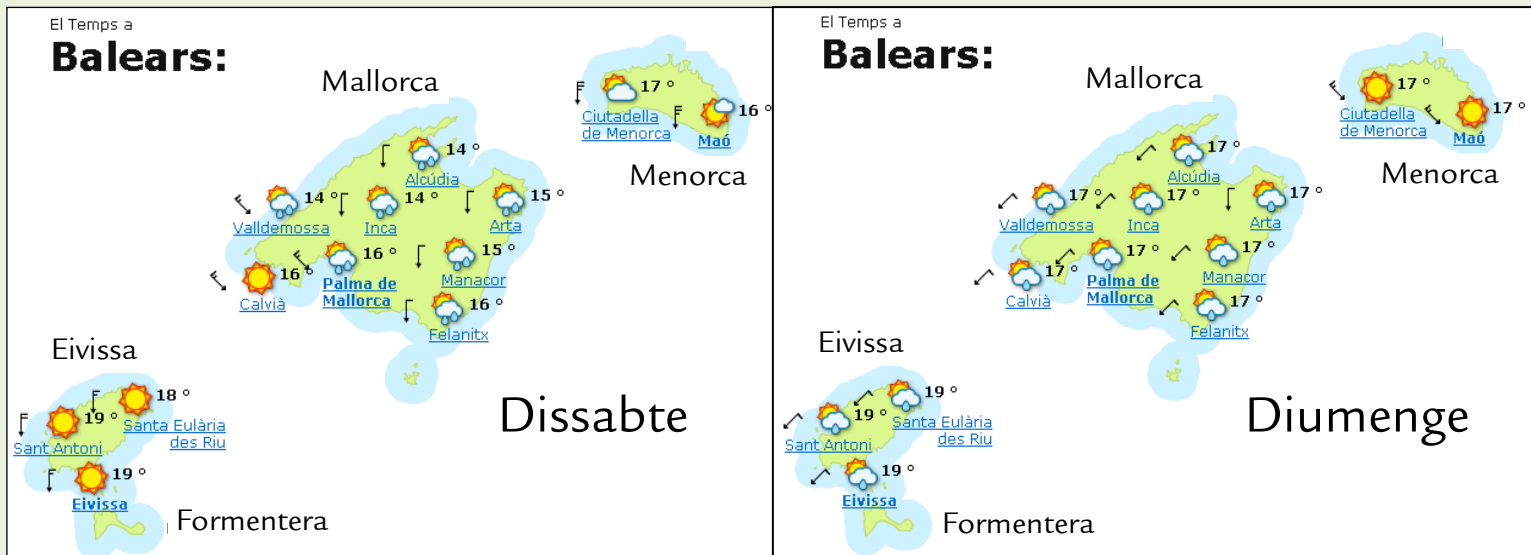
Abeurador de plàstic ④



Cap de setmana a l'hotel rural

Cada any, tota la família anam un cap de setmana a un hotel rural per estar junts, gaudir de la natura i estar prop de la mar.

Enguany, l'hotel elegit es troba a Eivissa i, abans de partir, cercam per Internet la previsió del temps per al cap de setmana:





Clar



Intervals de níguls, tempesta



Cobert, pluja



Poc ennigulat



Ennigulat



Cobert, tempesta



Intervals de níguls



Cobert, plugim



Ennigulat, tempesta



Intervals de níguls i plugim



Cobert, ruixats



Cobert

6. Després de consultar els mapes i la llegenda, hem decidit que anirem a la platja dissabte perquè està previst que...

- A. diumenge hi hagi tempesta i dissabte no.
- B. dissabte estigui poc ennigulat i diumenge cobert.
- C. diumenge estigui tot el dia cobert i dissabte poc ennigulat.
- D. dissabte el cel estigui clar i diumenge amb alguns níguls i plugim.

7. L'hotel fa el possible per estalviar energia, però una de les coses que fa és incorrecta. Quina és?

- A. Tots els llums de l'hotel són de baix consum elèctric.
- B. En el terrat tenen plaques solars per encaletir l'aigua.
- C. Tenen la calefacció i l'aire condicionat a 18 °C durant tot l'any.
- D. Recomanen als clients que reutilitzin les tovalloles que no estan brutes.

8. Diumenge hem anat d'excursió per l'illa i hem fet varies fotos de paisatges.
Quines d'aquestes fotos són "paisatges humanitzats"? Encercla els números corresponents:



1



2



3



4



5



6

9. A l'hotel hi ha quatre menús per dinar. Quin és el més saludable?

A.

- Espagueti amb verdures
- Bistec amb ensalada
- Poma

B.

- 2 porcions de pizza
- Porcella rostida amb patates al forn
- Ensaimada de xocolata

C.

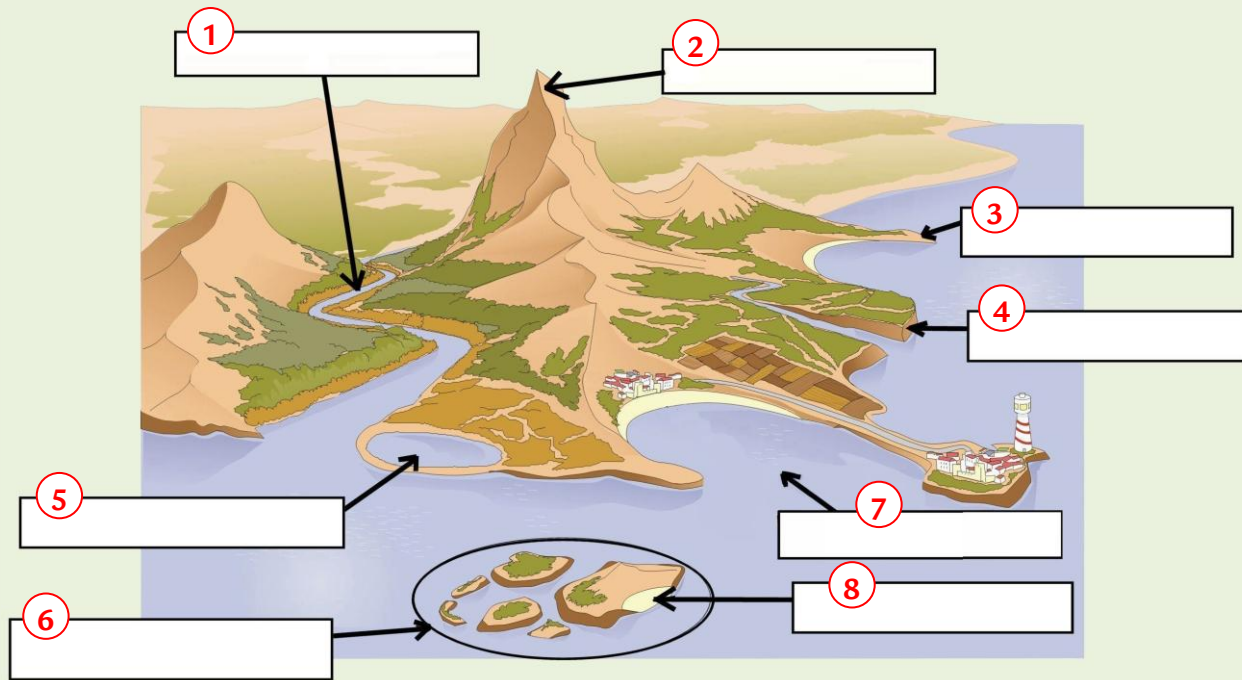
- Canelons de carn
- Bistec amb patates fregides
- Bunyols ensucrats

D.

- Espagueti amb carn
- Hamburguesa amb patates
- Pastís de xocolata

10. En un full d'informació turística hi ha la imatge següent. Escriu al full de respostes el nom corresponent a aquests accidents geogràfics:

RIU, BADIA, PENYA-SEGAT, ARXIPÈLAG, CAP, MUNTANYA, PLATJA, ALBUFERA



Mobilitat sostenible

La mobilitat, és a dir, la manera que tenim de desplaçar-nos, és la causa principal del canvi climàtic i altres efectes dolents sobre el medi ambient.



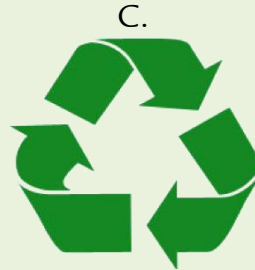
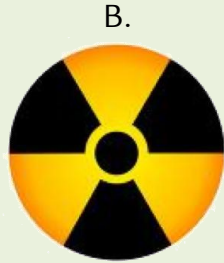
11. Per lluitar contra la contaminació provocada pels mitjans de transport, quina cosa no hem de fer?

- A. Conduir l'automòbil a gran velocitat.
- B. Utilitzar el transport públic sempre que es pugui.
- C. Fer els trajectes quotidians a peu o amb bicicleta.
- D. Compartir sempre que es pugui el cotxe amb altra gent.

12. Els cotxes solars són millors per al medi ambient que els de benzina perquè...

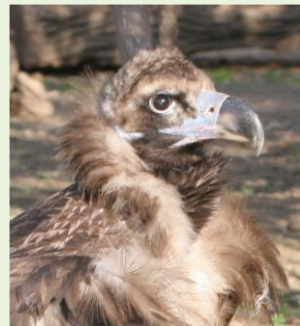
- A. són més barats i segurs.
- B. són més potents i corren més.
- C. utilitzen una font d'energia renovable.
- D. utilitzen una font d'energia no renovable.

13. Actualment, la majoria de vehicles es fabriquen amb materials reciclats. Quin d'aquests símbols indica que es tracta d'un material reciclable?



Animals en perill d'extinció

El voltor negre era una espècie en perill d'extinció a les Balears, però es va protegir i ara n'hi ha un centenar d'exemplars a Mallorca.



14. Quin d'aquests animals està en perill d'extinció i és una espècie protegida a les Balears?

- A. Llop.
- B. Ovella.
- C. Gavina.
- D. Ferreret.

15. Quina d'aquestes actuacions afavoreix la protecció de les espècies en perill d'extinció?

- A. La pesca abusiva.
- B. L'abocament de residus a la mar.
- C. La preservació dels seus hàbitats naturals.
- D. La destrucció del medi ambient per part de l'home.

16. Els animals es classifiquen en vertebrats i invertebrats. Copia la taula al full de respostes i marca amb una X a quin grup pertanyen aquests animals de les Balears:

Animals	Vertebrat	Invertebrat
Eriçó		
Cranca		
Tortuga		
Caragol		

Camp d'aprenentatge "Es Pinaret" de Menorca

Els alumnes de 4t anàrem de visita al camp d'aprenentatge d'Es Pinaret. El primer dia vàrem fer una excursió.



17. En aquest mapa hi ha marcat l'itinerari de l'excursió que férem.



Segons aquest mapa, quants quilòmetres aproximats caminàrem per anar d'Es Pinaret fins a Cala Blanca?

- A. 1 km
- B. 3 km
- C. 500 m
- D. 500 km

18. A l'excursió vàrem veure aquestes nou plantes:

AMETLLER, BLAT, ROMANÍ, MATA, FIGUERA, JULIVERT, FONOLL, PI i OLIVERA

Copia la taula al full de respostes i classifica les plantes:

HERBA	ARBUST	ARBRE

19. També hi trobarem cabres. Marca amb una X les característiques d'aquest animal:

Respiració:	<input type="checkbox"/> Branquial	<input type="checkbox"/> Pulmonar	<input type="checkbox"/> Per la pell
Reproducció:	<input type="checkbox"/> Ovípara	<input type="checkbox"/> Vivípara	<input type="checkbox"/> Hermafrodita
Té el cos cobert de:	<input type="checkbox"/> Pèl	<input type="checkbox"/> Plomes	<input type="checkbox"/> Escates
Hàbitat:	<input type="checkbox"/> Aquàtic	<input type="checkbox"/> Terrestre	<input type="checkbox"/> Aeri
Tipus d'alimentació:	<input type="checkbox"/> Carnívora	<input type="checkbox"/> Omnívora	<input type="checkbox"/> Herbívora

20. A la tornada ens ensenyaren a orientar-nos amb el Sol. Observa la imatge i marca quina d'aquestes direccions indica el sud:

- A. 1
- B. 2
- C. 3
- D. 4

