

4º EP

mat

Avaluació de diagnòstic 2012-2013
(2ª edició)

modelo 1 (CAS)



**Govern
de les Illes Balears**

Institut d'Avaluació i Qualitat
del Sistema Educatiu

Competència en
matemàtiques

Horario escolar

Este es el horario de los alumnos de 4º A:

	LUNES	MARTES	MIÉRCOLES	JUEVES	VIERNES
9 h - 9.45 h	MATES	MEDIO	CASTELLANO	CATALÁN	MATES
9.45 h - 10.30 h	MATES	MEDIO	CASTELLANO	CATALÁN	MATES
10.30 h - 11.30 h	CASTELLANO	CATALÁN	MATES	CASTELLANO	CATALÁN
11.30 h - 12 h	RECREO	RECREO	RECREO	RECREO	RECREO
12 h - 13 h	INGLÉS	INGLÉS	PLÁSTICA	MEDIO	MEDIO
13 h - 14 h	E. FÍSICA	RELIGIÓN	PLÁSTICA	MÚSICA	E. FÍSICA

1. El martes a las 9, los alumnos de 4º A tienen un control de Medio. ¿De cuánto tiempo disponen para hacerlo? Explica por qué.

2. Dibuja en este reloj la hora en que empieza el recreo cada día.



3. Un alumno tiene que ir al médico y tienen que recogerlo de la escuela el martes a las 12.15 h. ¿Qué asignatura estará haciendo cuando lo recojan?

- A. MEDIO.
- B. CATALÁN.
- C. INGLÉS.
- D. RELIGIÓN.

4. Un niño no se encuentra bien y le han puesto el termómetro para ver si tiene fiebre. A partir de 37° se considera que una persona tiene fiebre. Mirando lo que ha marcado el termómetro, ¿tiene fiebre? Explica por qué.



25 aniversario de la escuela



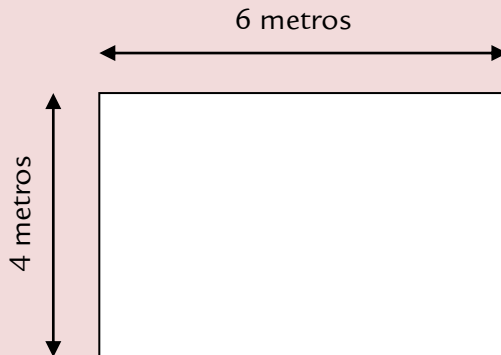
En nuestra escuela queremos celebrar el 25 aniversario de su inauguración.

Hemos preparado una serie de actividades y tenemos que elaborar diversas pancartas.

5. Una de las pancartas debe tener las siguientes características: tendrá 4 lados, de los cuales dos tendrán 4 metros de longitud y los otros dos, 2 metros de longitud. También debe tener 4 ángulos rectos. ¿Qué forma geométrica puede tener esta pancarta?
- A. Rombo.
 - B. Triángulo.
 - C. Cuadrado.
 - D. Rectángulo.

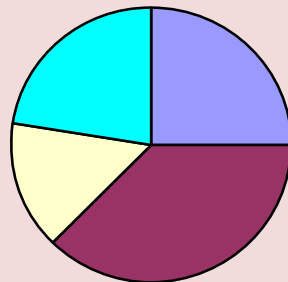
6. Queremos coser una cinta roja que rodee todo el perímetro de la pancarta de la siguiente imagen. ¿Cuántos metros de cinta necesitamos?

- A. 10 metros.
- B. 14 metros.
- C. 16 metros.
- D. 20 metros.

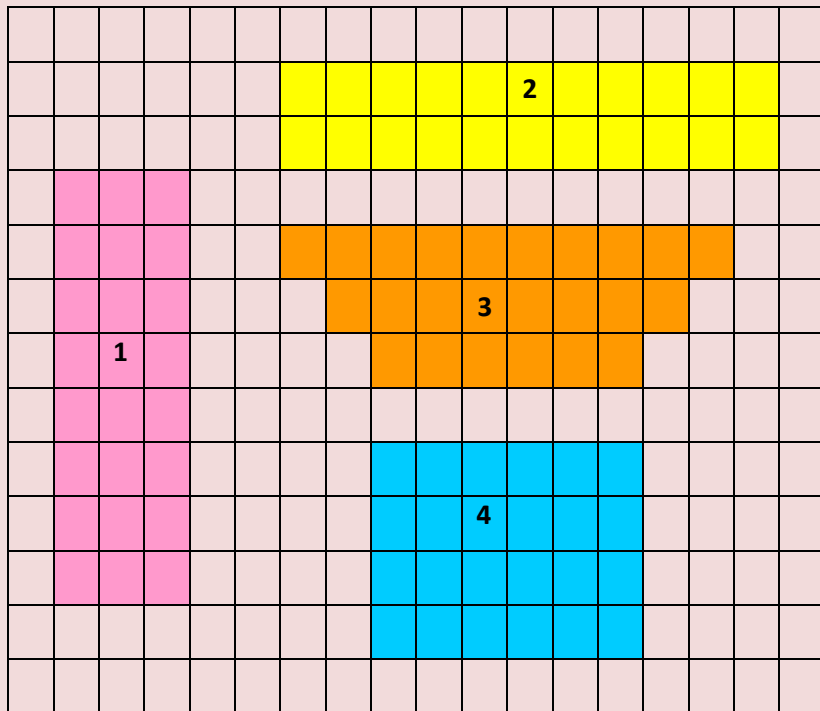


7. Se ha pedido a 200 niños que digan qué actividad quieren hacer. En este gráfico tienes los resultados obtenidos. ¿Qué actividad ha obtenido $\frac{1}{4}$ de los votos?

- A. Baile.
- B. Karaoke.
- C. Disfraces.
- D. Fotografía.



8. Hemos hecho 4 murales con estas formas:



Todos tienen la misma superficie, excepto uno. ¿Cuál es?

- A. El 1.
- B. El 2.
- C. El 3.
- D. El 4.

9. Se han vendido papeletas para hacer un sorteo. Si Clara ha comprado 2 papeletas de un total de 100, ¿qué es correcto decir?

- A. Seguro que le toca.
- B. Es imposible que le toque.
- C. Es poco probable que le toque.
- D. Es muy probable que le toque.

10. Si el 25 aniversario se celebra día 6 de junio de 2013, ¿qué año se inauguró la escuela?

- A. 1982
- B. 1987
- C. 1988
- D. 1992

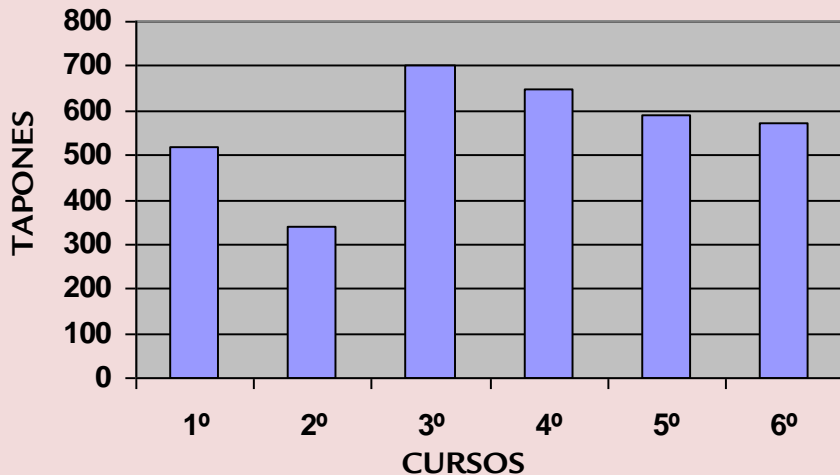
Recogida de tapones de plástico



En la escuela estamos recogiendo tapones de plástico porque nos han dicho que luego los venden, y con el dinero recaudado se pagan tratamientos médicos para curar niños enfermos.

11. Hemos hecho un gráfico para representar los tapones que ha recogido cada curso hasta ahora.

Según el gráfico, ¿cuántos tapones tiene la clase que ha recogido más?



12. En estos momentos tenemos 3.370 tapones entre todos los cursos. ¿Cuántos nos faltan para tener 4.000 tapones?

- A. 137
- B. 370
- C. 630
- D. 1.370

13. En clase nos hemos propuesto recoger 1.000 tapones en 5 días. ¿Cuántos tapones deberá recoger cada uno cada día si somos 25 alumnos en clase?

- A. 8
- B. 10
- C. 12
- D. 14

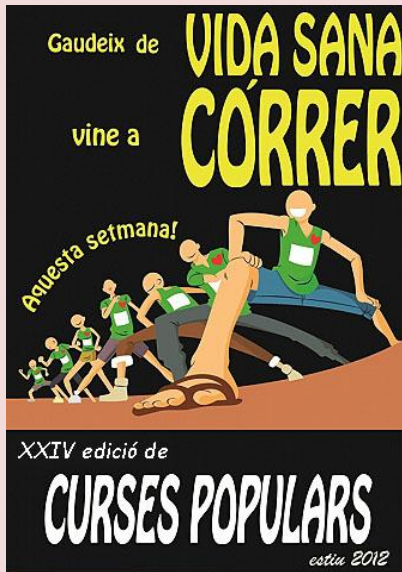
14. En la tabla siguiente aparece el número de tapones que llevamos recogidos cada día de la semana. Si cada día recogemos el mismo número de tapones, ¿cuántos tapones llevaremos recogidos el viernes?

LUNES	MARTES	MIÉRCOLES	JUEVES	VIERNES
120	240	360	480	

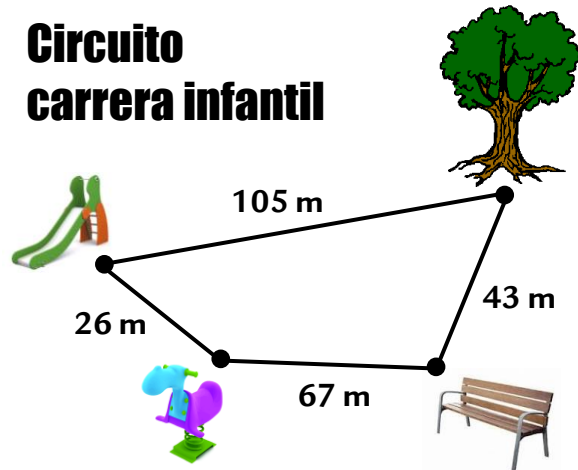
15. Cada tapón pesa 2 g y queremos llenar bolsas de 2 kg. ¿Cuántos tapones tendremos que poner en cada bolsa? Indica cómo lo calculas.

XXIV edición de carreras populares

Este es el cartel de las carreras populares que se celebran este año en nuestro barrio. El circuito que hay dibujado es el que tienen que recorrer los más pequeños.



Circuito carrera infantil



16. ¿Qué edición de carreras populares se celebra?

- A. 21ª edición.
- B. 24ª edición.
- C. 25ª edición.
- D. 26ª edición.

17. El circuito de la carrera infantil tiene forma de...

- A. cuadrilátero.
- B. triángulo.
- C. rectángulo.
- D. pentágono.

18. ¿Qué distancia han recorrido los más pequeños si han hecho 4 vueltas al circuito de la carrera infantil?

- A. 848 metros.
- B. 888 metros.
- C. 928 metros.
- D. 964 metros.

19. Si en estas carreras populares han participado 304 corredores en total, ¿cuántos han participado en la carrera infantil si son una cuarta parte del total?

- A. 71
- B. 76
- C. 152
- D. 304

La Sagrada Familia



Estamos preparando un viaje a Barcelona.

Una de las visitas que queremos hacer es al Templo de la Sagrada Familia.



20. Se empezó a construir en 1882. ¿Cuántos años pasaron hasta que se acabó el interior del templo en el año 2010?

- A. 128
- B. 228
- C. 872
- D. 892

21. En la fachada se encuentra esta inscripción. ¿Qué año indica?



- A. 1897
- B. 1952
- C. 1997
- D. 2252

23. La primera de estas dos señales es la del metro. Las dos tienen algunas características geométricas parecidas y otras diferentes.



De las siguientes afirmaciones, ¿cuál no es correcta para ambas señales?

- A. Tienen cuatro lados.
- B. Tienen dos diagonales.
- C. Tienen cuatro vértices.
- D. Tienen cuatro ángulos rectos.