

# 4º EP

# mat

Avaluació de diagnòstic 2012-2013  
(2ª edició)

## modelo 2 (CAS)



**Govern  
de les Illes Balears**

Institut d'Avaluació i Qualitat  
del Sistema Educatiu

Competència en  
**matemàtiques**

# El bus de línea

Hoy voy al colegio en el bus de línea.

Es un bus muy largo porque es articulado.



1. Qué unidad es la más adecuada para expresar la longitud del bus?

- A. m
- B. cm
- C. Km
- D. mm

2. En el bus hay 18 personas. Llegamos a la primera parada, donde suben 7 personas y bajan 5. ¿Cuántas personas habrá cuando el bus vuelva a partir?

- A. 20
- B. 23
- C. 25
- D. 30

3. En el marcador de la velocidad del bus tienes rodeado en un círculo el total de Km que lleva recorridos. Escribe en palabras cómo se lee esta cantidad.



**4. En el bus hay 75 personas y la tercera parte van sentadas. ¿Cuántas personas van sentadas?**

- A. 15
- B. 25
- C. 30
- D. 50

# 25 aniversario de la escuela



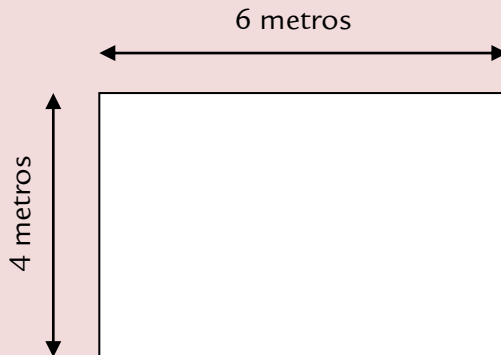
En nuestra escuela queremos celebrar el 25 aniversario de su inauguración.

Hemos preparado una serie de actividades y tenemos que elaborar diversas pancartas.

5. Una de las pancartas debe tener las siguientes características: tendrá 4 lados, de los cuales dos tendrán 4 metros de longitud y los otros dos, 2 metros de longitud. También debe tener 4 ángulos rectos. ¿Qué forma geométrica puede tener esta pancarta?
- A. Rombo.
  - B. Triángulo.
  - C. Cuadrado.
  - D. Rectángulo.

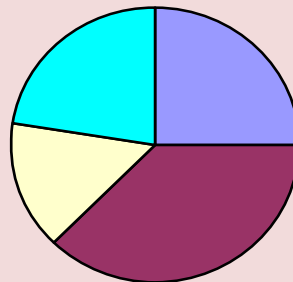
6. Queremos coser una cinta roja que rodee todo el perímetro de la pancarta de la siguiente imagen. ¿Cuántos metros de cinta necesitamos?

- A. 10 metros.
- B. 14 metros.
- C. 16 metros.
- D. 20 metros.



7. Se ha pedido a 200 niños que digan qué actividad quieren hacer. En este gráfico tienes los resultados obtenidos. ¿Qué actividad ha obtenido  $\frac{1}{4}$  de los votos?

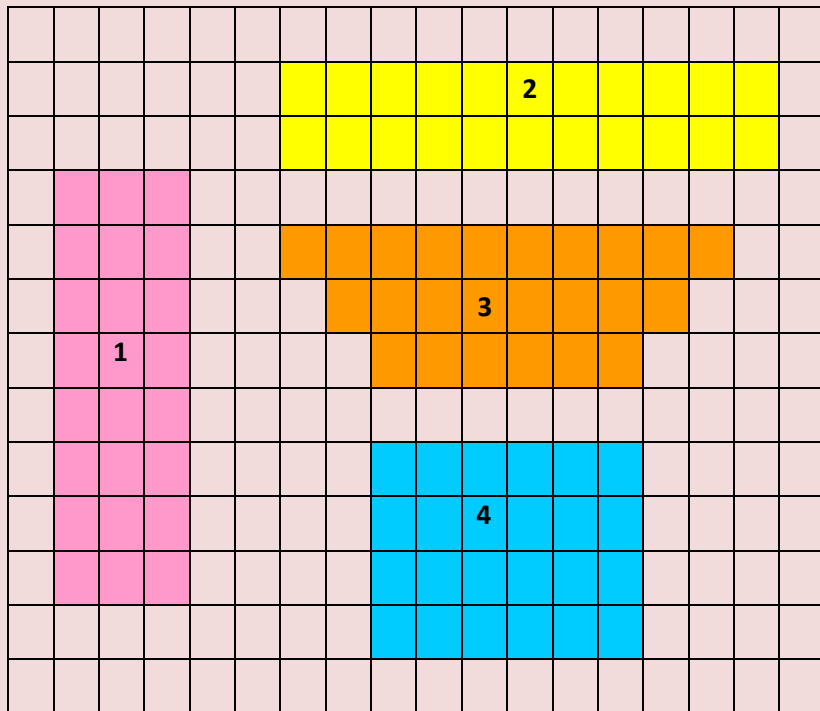
- A. Baile.
- B. Karaoke.
- C. Disfraces.
- D. Fotografía.



8. Hemos hecho 4 murales con estas formas:

Todos tienen la misma superficie,  
excepto uno. ¿Cuál es?

- A. El 1.
- B. El 2.
- C. El 3.
- D. El 4.



**9. Se han vendido papeletas para hacer un sorteo. Si Clara ha comprado 2 papeletas de un total de 100, ¿qué es correcto decir?**

- A. Seguro que le toca.
- B. Es imposible que le toque.
- C. Es poco probable que le toque.
- D. Es muy probable que le toque.

**10. Si el 25 aniversario se celebra día 6 de junio de 2013, ¿qué año se inauguró la escuela?**

- A. 1982
- B. 1987
- C. 1988
- D. 1992



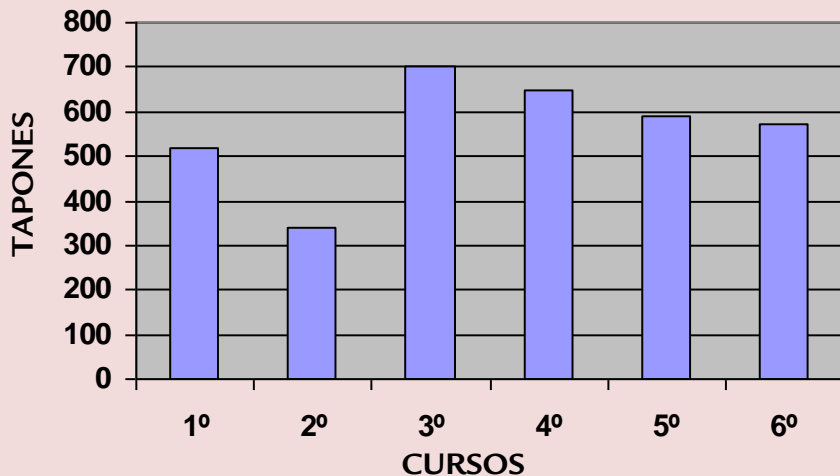
# Recogida de tapones de plástico



En la escuela estamos recogiendo tapones de plástico porque nos han dicho que luego los venden, y con el dinero recaudado se pagan tratamientos médicos para curar niños enfermos.

11. Hemos hecho un gráfico para representar los tapones que ha recogido cada curso hasta ahora.

Según el gráfico, ¿cuántos tapones tiene la clase que ha recogido más?



**12. En estos momentos tenemos 3.370 tapones entre todos los cursos. ¿Cuántos nos faltan para tener 4.000 tapones?**

- A. 137
- B. 370
- C. 630
- D. 1.370

**13. En clase nos hemos propuesto recoger 1.000 tapones en 5 días. ¿Cuántos tapones deberá recoger cada uno cada día si somos 25 alumnos en clase?**

- A. 8
- B. 10
- C. 12
- D. 14

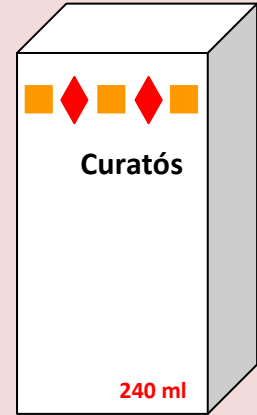
14. En la tabla siguiente aparece el número de tapones que llevamos recogidos cada día de la semana. Si cada día recogemos el mismo número de tapones, ¿cuántos tapones llevaremos recogidos el viernes?

LUNES	MARTES	MIÉRCOLES	JUEVES	VIERNES
120	240	360	480	

15. Cada tapón pesa 2 g y queremos llenar bolsas de 2 kg. ¿Cuántos tapones tendremos que poner en cada bolsa? Indica cómo lo calculas.

# Jarabe para la tos

Miguel está constipado y el médico le ha recetado un jarabe para la tos que viene en una caja como la de la imagen.



16. El médico le ha dicho que debe tomar una cucharada de jarabe de 5 ml tres veces al día. ¿Para cuántos días tendrá jarabe si la botella contiene 240 ml?
- A. 14 días.
  - B. 15 días.
  - C. 16 días.
  - D. 17 días.

**17. La caja del jarabe Curatós tiene forma de...**

- A. cubo.
- B. prisma.
- C. cilindro.
- D. pirámide.

**18. ¿Cuál es el nombre de las figuras geométricas planas que decoran la parte superior de la caja?**



1

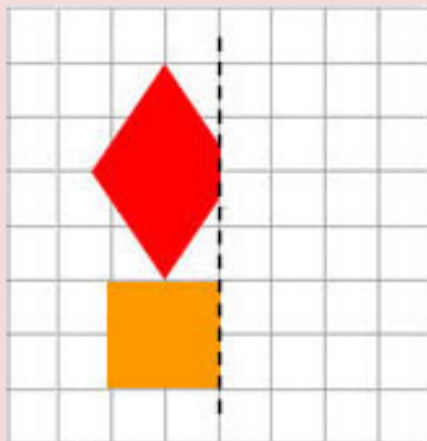
\_\_\_\_\_



2

\_\_\_\_\_

19. Para construir logotipos se suele usar la simetría. Completa el siguiente logotipo de manera que sea simétrico respecto de la recta discontinua.



# Hacemos un batido

Paula y sus 3 amigos quieren hacer un batido para merendar. Han buscado en Internet y han encontrado esta receta:



## BATIDO DE FRESA Y PLÁTANO

100 g de fresas

1 plátano

200 ml de nata

250 ml de leche

50 g de azúcar

20. ¿Cuántos mililitros de leche tenemos que poner más que de nata?

- A. 450 ml
- B. 200 ml
- C. 150 ml
- D. 50 ml

21. Han ido a comprar los ingredientes y tienen que pagar 11 euros i 86 céntimos. Rodea con un círculo las monedas que necesitan para pagar la cantidad exacta.





22. Paula ha puesto azúcar en la balanza para pesarlo. ¿Qué cantidad marca la aguja de la balanza? Recuerda que también tienes que poner las unidades.



23. Esta receta es para 4 personas. ¿Qué cantidad de leche necesitaríamos para 8 personas?

- A. Un cuarto de litro.
- B. Medio litro.
- C. Tres cuartos de litro.
- D. 1 litro.