

4t EP

mat

Avaluació de diagnòstic 2012-2013
(2a edició)

model 1 (CAT)



**Govern
de les Illes Balears**

Institut d'Avaluació i Qualitat
del Sistema Educatiu

Competència en

matemàtiques

Horari escolar

Aquest és l'horari dels alumnes de 4t A:

| | DILLUNS | DIMARTS | DIMECRES | DIJOUS | DIVENDRES |
|-------------------|-----------|---------|----------|----------|-----------|
| 9 h - 9.45 h | MATES | MEDI | CASTELLÀ | CATALÀ | MATES |
| 9.45 h - 10.30 h | MATES | MEDI | CASTELLÀ | CATALÀ | MATES |
| 10.30 h - 11.30 h | CASTELLÀ | CATALÀ | MATES | CASTELLÀ | CATALÀ |
| 11.30 h - 12 h | PATI | PATI | PATI | PATI | PATI |
| 12 h - 13 h | ANGLÈS | ANGLÈS | PLÀSTICA | MEDI | MEDI |
| 13 h - 14 h | E. FÍSICA | RELIGIÓ | PLÀSTICA | MÚSICA | E. FÍSICA |

1. Dimarts a les 9, els alumnes de 4t A tenen un control de medi. Quant de temps disposen per fer-lo?
Explica per què.

2. Dibuixa en aquest rellotge l'hora en què comença el pati cada dia.



3. Un alumne ha d'anar al metge i l'han de recollir a l'escola dimarts a les 12.15 h. Quina assignatura estarà fent en recollir-lo?

- A. MEDI.
- B. CATALÀ.
- C. ANGLÈS.
- D. RELIGIÓ.

4. Un nin no es troba bé i li han posat el termòmetre per veure si té febre. A partir de 37° es considera que una persona té febre. Mirant el que ha marcat el termòmetre, té febre? Explica per què.



25è aniversari de l'escola



La nostra escola vol celebrar el 25è aniversari de la seva inauguració.

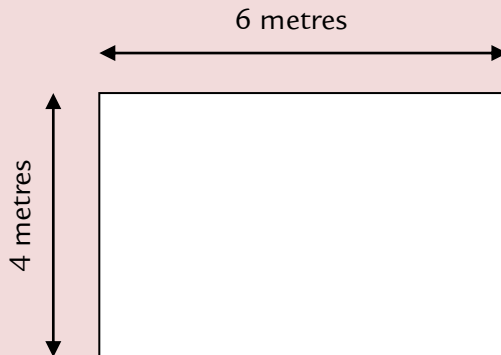
Hem preparat una sèrie d'activitats i hem d'elaborar diverses pancartes.

5. Una de les pancartes ha de tenir les característiques següents: tindrà 4 costats, dels quals dos seran de 4 metres de longitud i els altres dos, de 2 metres de longitud; també ha de tenir 4 angles rectes. Quina de les formes geomètriques següents pot tenir aquesta pancarta?

- A. Rombe.
- B. Triangle.
- C. Quadrat.
- D. Rectangle.

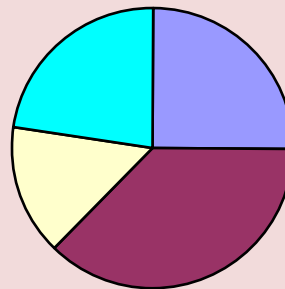
6. Volem cosir una cinta vermella que envolti tot el perímetre de la pancarta de la imatge següent. Quants de metres de cinta ens faran falta?

- A. 10 metres.
- B. 14 metres.
- C. 16 metres.
- D. 20 metres.

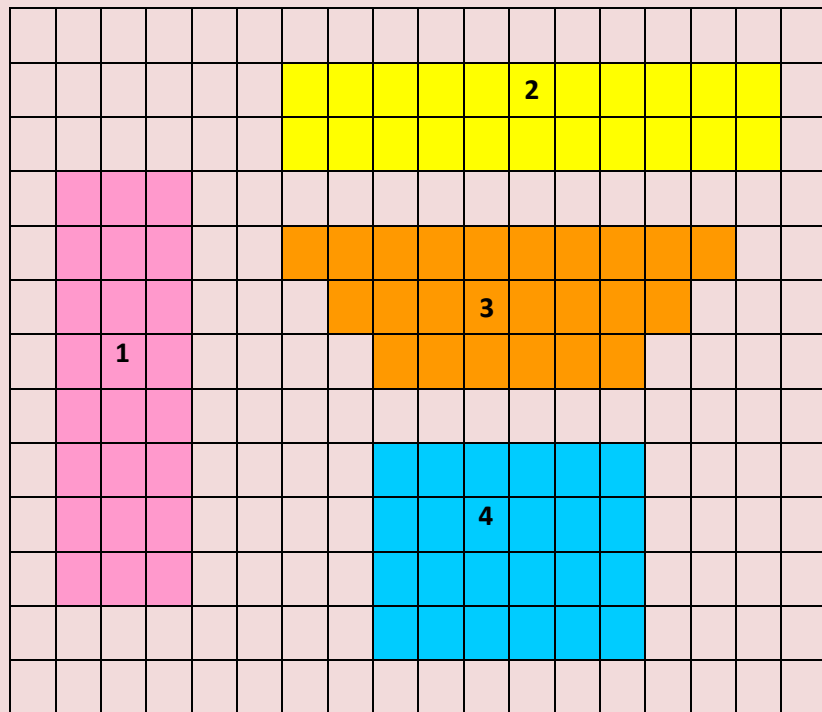


7. S'ha demanat a 200 nins que diguin quina activitat volen fer. En aquest gràfic tens els resultats obtinguts. Quina activitat ha obtingut $\frac{1}{4}$ dels vots?

- A. Ball.
- B. Karaoke.
- C. Disfresses.
- D. Fotografia.



8. Hem fet 4 murals amb aquestes formes:



Tots tenen la mateixa superfície,
excepte un. Quin és?

- A. L'1.
- B. El 2.
- C. El 3.
- D. El 4.

9. S'han venut paperetes per fer un sorteig. Si na Clara n'ha comprat 2 d'un total de 100, què és correcte dir?

- A. Segur que li toca.
- B. És impossible que li toqui.
- C. És poc probable que li toqui.
- D. És molt probable que li toqui.

10. Si el 25è aniversari se celebra dia 6 de juny de 2013, quin any es va inaugurar l'escola?

- A. 1982
- B. 1987
- C. 1988
- D. 1992

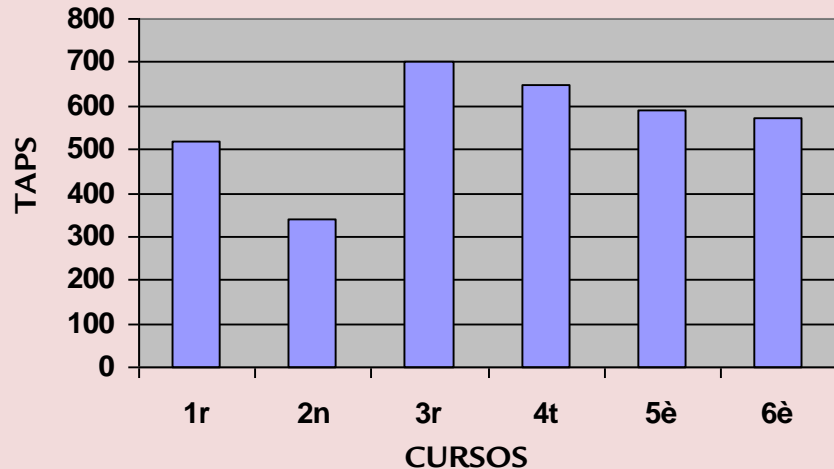
Recollida de taps de plàstic



A l'escola estam recollint taps de plàstic perquè ens han dit que després els venen i amb els diners aconseguits es paguen tractaments mèdics per curar a nins.

11. Hem fet un gràfic per representar els taps que ha recollit cada curs fins ara.

Segons el gràfic, quants de taps té la classe que n'ha recollit més?



12. En aquests moments, entre tots els cursos, tenim 3.370 taps. Quants ens falten per tenir-ne 4.000?

- A. 137
- B. 370
- C. 630
- D. 1.370

13. A la classe ens hem proposat recollir 1.000 taps en 5 dies. Quants de taps haurà de recollir cadascú cada dia si som 25 alumnes a classe?

- A. 8
- B. 10
- C. 12
- D. 14

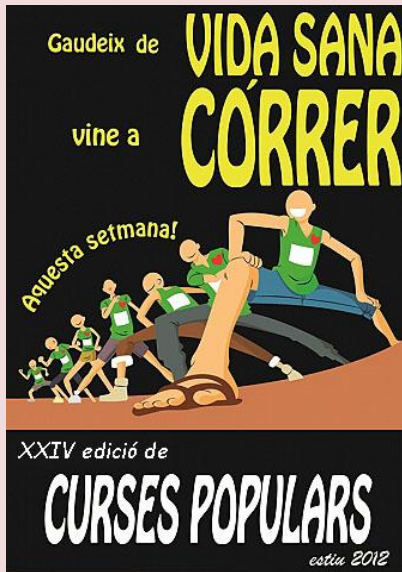
14. A la taula següent hi figuren els taps que duim recollits cada dia de la setmana. Si cada dia recollim el mateix nombre de taps, quants en durem recollits el divendres?

| DILLUNS | DIMARTS | DIMECRES | DIJOUS | DIVENDRES |
|---------|---------|----------|--------|-----------|
| 120 | 240 | 360 | 480 | |

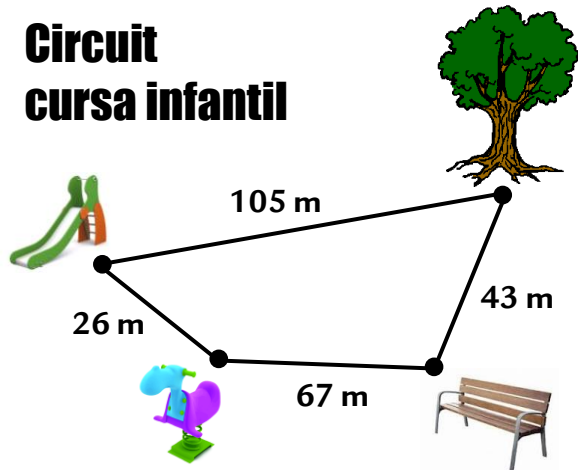
15. Cada tap pesa 2 g i volem emplenar bosses de 2 kg. Quants de taps haurem de posar dins cada bossa? Indica com ho calcules.

XXIV edició de curses populars 2012

Aquest és el cartell de les curses populars que se celebren aquest any al nostre barri. El circuit que hi ha dibuixat és el que han de recórrer els més petits.



Circuit cursa infantil



16. Quina edició de curses populars se celebra?

- A. 21a edició.
- B. 24a edició.
- C. 25a edició.
- D. 26a edició.

17. El circuit de la cursa infantil té forma de...

- A. quadrilàter.
- B. triangle.
- C. rectangle.
- D. pentàgon.

18. Quina distància han recorregut els més petits si han fet 4 voltes al circuit de la cursa infantil?

- A. 848 metres.
- B. 888 metres.
- C. 928 metres.
- D. 964 metres.

19. Si a aquestes curses populars han participat 304 corredors en total, quants han participat a la cursa infantil si són una quarta part del total?

- A. 71
- B. 76
- C. 152
- D. 304

La Sagrada Família



Estam preparant un viatge a Barcelona.

Una de les visites que volem fer és al Temple de la Sagrada Família.



20. Es va començar a construir l'any 1882. Quants anys varen passar fins que es va acabar l'interior del temple l'any 2010?


- A. 128
- B. 228
- C. 872
- D. 892

21. En un lloc de la façana hi ha aquesta inscripció. Quin any indica?

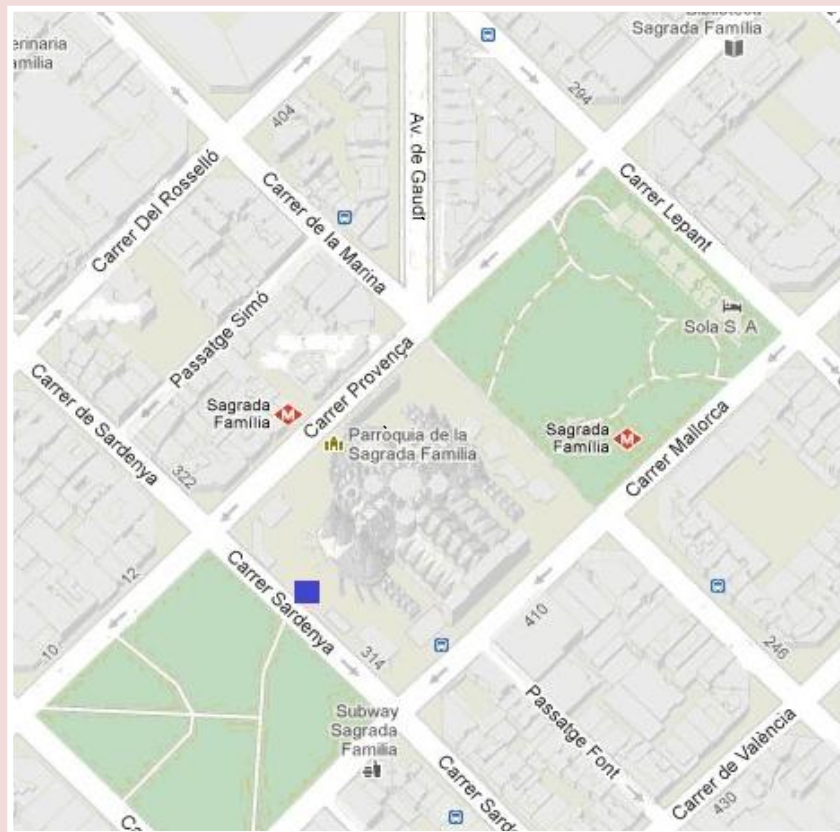


- A. 1897
- B. 1952
- C. 1997
- D. 2252

22. L'entrada a la Sagrada Família es troba al carrer Sardanya i està marcada al plànol amb un quadrat blau.

Hi ha dues parades de metro, indicades amb aquest símbol 

Encercla la parada de metro que es troba més a prop de l'entrada a la Sagrada Família i dibuixa una línia pels carrers que s'han de seguir per fer el trajecte més curt.



23. El primer d'aquests dos senyals és el del metro. Tots dos tenen algunes característiques geomètriques semblants i altres de diferents.



De les afirmacions següents, quina no és correcta per a ambdós senyals?

- A. Tenen quatre costats.
- B. Tenen dues diagonals.
- C. Tenen quatre vèrtexs.
- D. Tenen quatre angles rectes.