

4t EP

mat

Avaluació de diagnòstic 2012-2013
(2a edició)

model 2 (CAT)



**Govern
de les Illes Balears**

Institut d'Avaluació i Qualitat
del Sistema Educatiu

Competència en

matemàtiques

El bus de línia

Avui vaig a l'escola amb aquest bus de línia.

És un bus molt llarg perquè és articulat.



1. Quina unitat és la més adequada per expressar la longitud del bus?

- A. m
- B. cm
- C. Km
- D. mm

2. En el bus hi ha 18 persones. Arribam a la primera aturada, on pugem 7 persones i en baixen 5. Quantes persones hi haurà en partir el bus?

- A. 20
- B. 23
- C. 25
- D. 30

3. En el marcador de velocitat del bus tens encerclat el total de km que du recorreguts. Escriu amb lletres com es llegeix aquesta quantitat.



4. Dins el bus hi ha 75 persones i la tercera part van assegudes. Quantes persones van assegudes?

- A. 15
- B. 25
- C. 30
- D. 50

25è aniversari de l'escola



La nostra escola vol celebrar el 25è aniversari de la seva inauguració.

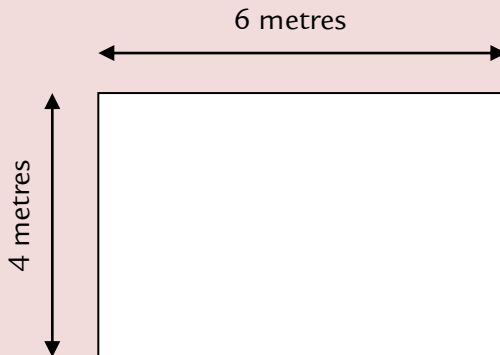
Hem preparat una sèrie d'activitats i hem d'elaborar diverses pancartes.

5. Una de les pancartes ha de tenir les característiques següents: tindrà 4 costats, dels quals dos seran de 4 metres de longitud i els altres dos, de 2 metres de longitud; també ha de tenir 4 angles rectes. Quina de les formes geomètriques següents pot tenir aquesta pancarta?

- A. Rombe.
- B. Triangle.
- C. Quadrat.
- D. Rectangle.

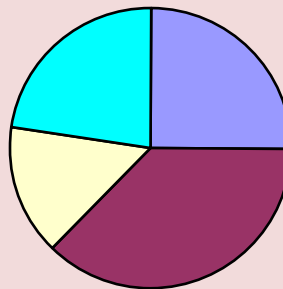
6. Volem cosir una cinta vermella que envolti tot el perímetre de la pancarta de la imatge següent. Quants de metres de cinta ens faran falta?

- A. 10 metres.
- B. 14 metres.
- C. 16 metres.
- D. 20 metres.

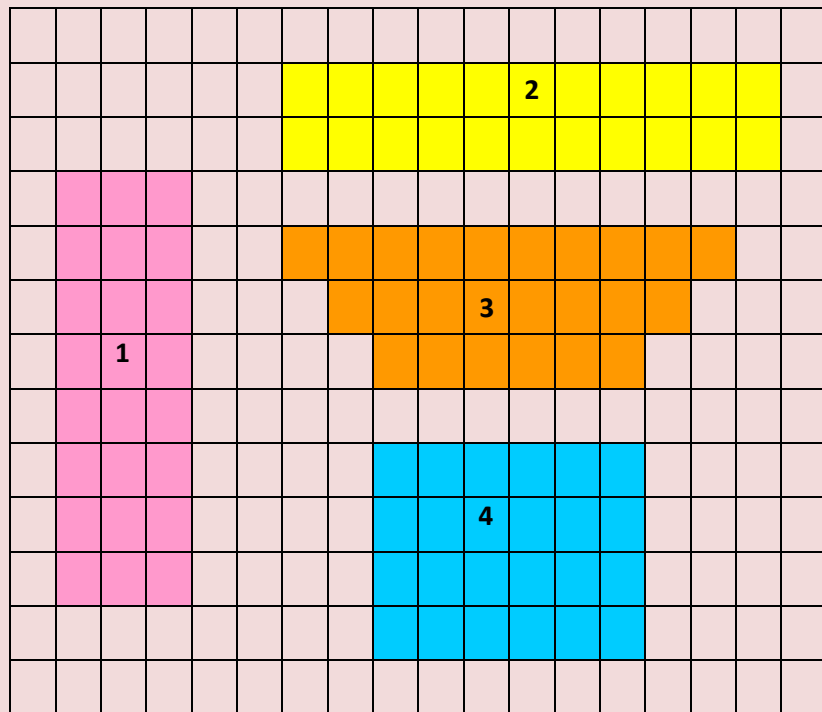


7. S'ha demanat a 200 nins que diguin quina activitat volen fer. En aquest gràfic tens els resultats obtinguts. Quina activitat ha obtingut $\frac{1}{4}$ dels vots?

- A. Ball.
- B. Karaoke.
- C. Disfresses.
- D. Fotografia.



8. Hem fet 4 murals amb aquestes formes:



Tots tenen la mateixa superfície,
excepte un. Quin és?

- A. L'1.
- B. El 2.
- C. El 3.
- D. El 4.

9. S'han venut paperetes per fer un sorteig. Si na Clara n'ha comprat 2 d'un total de 100, què es correcte dir?

- A. Segur que li toca.
- B. És impossible que li toqui.
- C. És poc probable que li toqui.
- D. És molt probable que li toqui.

10. Si el 25è aniversari se celebra dia 6 de juny de 2013, quin any es va inaugurar l'escola?

- A. 1982
- B. 1987
- C. 1988
- D. 1992

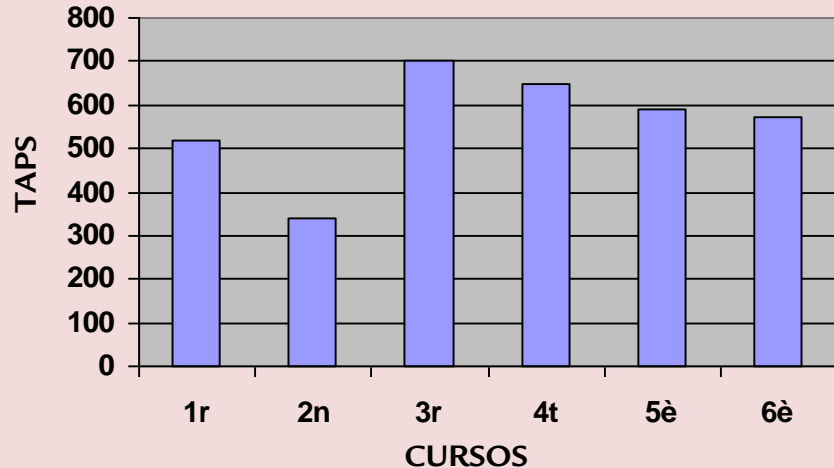
Recollida de taps de plàstic



A l'escola estam recollint taps de plàstic perquè ens han dit que després els venen i amb els diners aconseguits es paguen tractaments mèdics per curar a nins.

11. Hem fet un gràfic per representar els taps que ha recollit cada curs fins ara.

Segons el gràfic, quants de taps té la classe que n'ha recollit més?



12. En aquests moments, entre tots els cursos, tenim 3.370 taps. Quants ens falten per tenir-ne 4.000?

- A. 137
- B. 370
- C. 630
- D. 1.370

13. A la classe ens hem proposat recollir 1.000 taps en 5 dies. Quants de taps haurà de recollir cadascú cada dia si som 25 alumnes a classe?

- A. 8
- B. 10
- C. 12
- D. 14

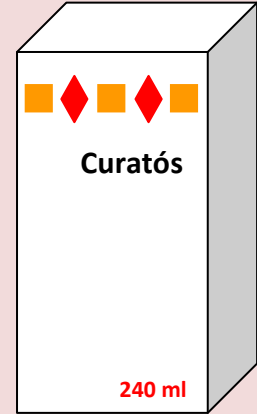
14. A la taula següent hi figuren els taps que duim recollits cada dia de la setmana. Si cada dia recollim el mateix nombre de taps, quants en durem recollits el divendres?

DILLUNS	DIMARTS	DIMECRES	DIJOUS	DIVENDRES
120	240	360	480	

15. Cada tap pesa 2 g i volem emplenar bosses de 2 kg. Quants de taps haurem de posar dins cada bossa? Indica com ho calcules.

Xarop per a la tos

En Miquel està constipat i el metge li ha receptat un xarop per a la tos que ve en una capsa com la de la imatge.



16. El metge li ha dit que ha de prendre una cullerada de xarop de 5 ml tres vegades cada dia. Per a quants de dies tindrà xarop si la botella conté 240 ml?

- A. 14 dies.
- B. 15 dies.
- C. 16 dies.
- D. 17 dies.

17. La capsa del xarop Curatós té forma de...

- A. cub.
- B. prisma.
- C. cilindre.
- D. piràmide.

18. Quin nom tenen les figures geomètriques planes que decoren la part superior de la capsa?

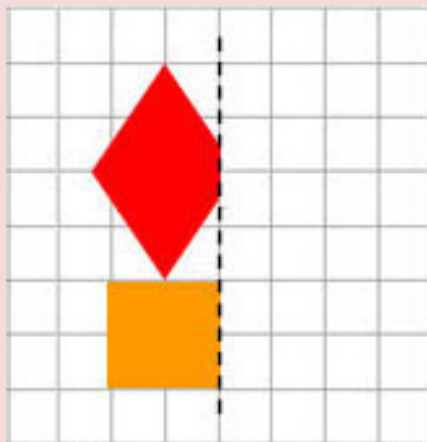


1



2

19. Per construir logotips se sol emprar la simetria. Completa el logotip següent de manera que sigui simètric respecte de la recta discontinua.



Feim un batut

Na Paula i els seus 3 amics volen fer un batut per berenar. Han cercat per Internet i han trobat aquesta recepta:



BATUT DE MADUIXA I PLÀTAN

100 g de maduixes

1 plàtan

200 ml de nata

250 ml de llet

50 g de sucre

20. Quants de mil·lilitres de llet hem de posar més que de nata?

- A. 450 ml
- B. 200 ml
- C. 150 ml
- D. 50 ml

21. Han anat a comprar els ingredients i han de pagar 11 euros i 86 cèntims. Envolta amb un cercle les monedes que necessiten per pagar la quantitat exacta.



22. Na Paula ha posat sucre a la balança per pesar-lo. Quina quantitat marca l'agulla de la balança? Pensa a posar les unitats.



23. Aquesta recepta és per a 4 persones. Quina quantitat de llet necessitaríem per a 8 persones?

- A. Un quart de litre.
- B. Mig litre.
- C. Tres quarts de litre.
- D. 1 litre.