

Manual del Gestor de recursos

Planificaciones

ÍNDICE

1. Grupos	2
1.1 Crear grupos	2
1.2 Borrar grupos	2
1.3 Copiar grupos	3
1.4 Trasladar grupos	4
2. Planificaciones	5
2.1 Crear planificaciones	5
2.2 Planificaciones: Acceso y selección	7
2.3 Borrar planificaciones	7
2.4 Copiar planificaciones	8
2.5 Trasladar planificaciones	9
2. Recursos	11
3.1 Añadir recursos	11
3.2 Borrar recursos	12
3.3 Copiar recursos	13
3.4 Trasladar recursos	14
3.5 Modificar recursos	15
3.5.1 Modificar un recurso propio	15
3.5.2 Eliminar un recurso propio y sus archivos definitivamente	16
3.5.3 Modificar el campo "Observaciones" de un recurso	17

1. Grupos.

1.1 Crear grupos.

La creación de un nuevo grupo se realiza a la vez que se crea una nueva planificación (Ver “Crear planificaciones”, pág. 5).

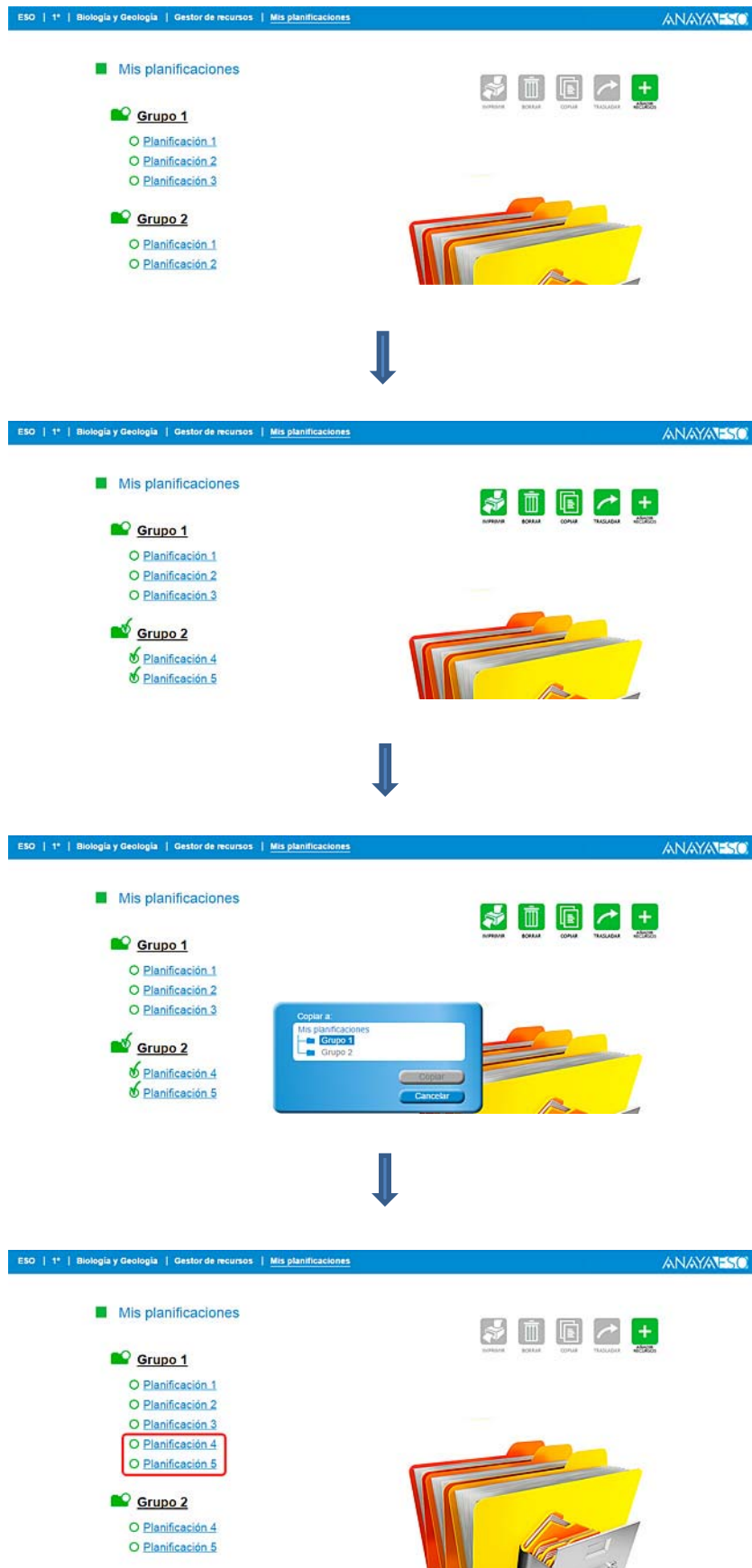
1.2 Borrar grupos.

Para borrar un grupo lo seleccionaremos y haremos clic en el botón *Borrar*. Debemos tener en cuenta que se borrarán las planificaciones y los recursos que contenga el grupo.



1.3 Copiar grupos.

Al copiar un grupo en otro se copiarán todas sus planificaciones y sus recursos.



Para ello seleccionaremos el grupo a copiar, le daremos al botón *Copiar* y seleccionaremos el grupo de destino.

1.4 Trasladar grupos.

Al trasladar un grupo entero a otro, trasladaremos todas las planificaciones del primero al segundo.

The image illustrates the process of moving a group of planning items from one group to another in the ANAYA ESC software. The interface shows a list of planning items under two groups, Grupo 1 and Grupo 2. The process involves selecting the items to be moved and using the 'Trasladar' (Move) button to transfer them to the destination group.

The screenshots show the following steps:

- Initial state: Grupo 1 contains three planning items (Planificación 1, 2, 3) and Grupo 2 contains two (Planificación 1, 2).
- Selection: The items to be moved are selected.
- Dialog box: A dialog box titled 'Trasladar a' (Move to) appears, showing the source group (Grupo 1) and the destination group (Grupo 2).
- Final state: The items are moved to Grupo 2. In the final screenshot, 'Planificación 4' and 'Planificación 5' are highlighted with a red box, indicating they have been moved to Grupo 2.

Para ello seleccionaremos el grupo a trasladar, le daremos al botón *Trasladar* y seleccionaremos el grupo de destino.

2. Planificaciones.

2.1 Crear planificaciones.

En “Recursos para cada unidad” seleccionaremos la unidad de donde queremos seleccionar los recursos para la planificación.

ESO | 1º | Biología y Geología | Gestor de recursos | ANAYA ESO

Gestor de recursos

- ▶ Recursos generales
- ▼ Recursos para cada unidad
 - 1 La vida en la Tierra
 - 2 Moneras, protozoos y hongos
 - 3 Las plantas
 - 4 Los animales. Características generales
 - 5 Los invertebrados
 - 6 Los vertebrados
 - 7 Los ecosistemas y la biodiversidad
 - 8 El universo y la Tierra
 - 9 La atmósfera
 - 10 La hidrosfera



↓

ESO | 1º | Biología y Geología | Gestor de recursos | Unidades | 8 | ANAYA ESO

← Volver

8 El universo y la Tierra

Vista resumen

Generales para toda la unidad

Recursos generales para toda la unidad	Recurso	Web del alumnado	Observaciones sobre el recurso	Estándares de aprendizaje del proyecto Anaya	Seleccionar
Descargable	 Tareas para entrenar pruebas PISA	Si			<input type="radio"/>

- ▶ 1. El universo
- ▶ 2. Nuestro sistema solar
- ▶ 3. Nuestro planeta: la Tierra
- ▶ 4. Nuestro satélite: la Luna
- ▶ Practica lo aprendido

A continuación haremos clic en el círculo de la derecha de los recursos que queramos incluir en la planificación.


ESO | 1º | Biología y Geología | Gestor de recursos | Unidades | 8 | ANAYA ESO

← Volver

8 El universo y la Tierra



Vista resumen

Generales para toda la unidad

Recursos generales para toda la unidad	Recurso	Web del alumnado	Observaciones sobre el recurso	Estándares de aprendizaje del proyecto Anaya	Seleccionar
Descargable	 Tareas para entrenar pruebas PISA	Si			<input checked="" type="radio"/>

- ▶ 1. El universo
- ▼ 2. Nuestro sistema solar

Generales para todo el epígrafe

Recursos generales para todo el epígrafe	Recurso	Web del alumnado	Observaciones sobre el recurso	Estándares de aprendizaje del proyecto Anaya	Seleccionar
Video	 Tormentas solares Video que sirve como complemento para reforzar los contenidos estudiados sobre el sistema solar.	Si		2.2. Describe las características del Sol, los planetas, los satélites y otros cuerpos celestes que constituyen el sistema solar.	<input type="radio"/>
Actividad interactiva	 Completa las frases Actividad para completar frases, que resuman el origen del sistema solar.	Si		2.3. Explica el origen del sistema solar.	<input checked="" type="radio"/>

Una vez seleccionados los recursos haremos clic en el botón *Guardar selección*.

El universo y la Tierra

esta resumen

Generales para toda la unidad

Recursos generales para toda la unidad	Recurso	Web del	Observaciones sobre el	Estándares de aprendizaje del proyecto Anaya	Selec
Descargable	Tareas para entrenar pruebas PISA				

Archivar en:
 Mis planificaciones
 Crear grupo
 Continuar
 Cancelar

- El universo
- Nuestro sistema solar
- Nuestro planeta: la Tierra
- Nuestro satélite: la Luna

Practica lo aprendido

Como aún no tenemos ninguna planificación (ni ningún grupo) deberemos antes crear un grupo (cada grupo podrá tener 1 o varias planificaciones).

A continuación creamos la planificación donde irán los recursos que habíamos seleccionado.

El universo y la Tierra

esta resumen

Generales para toda la unidad

Recursos generales para toda la unidad	Recurso	Web del	Observaciones sobre el	Estándares de aprendizaje del proyecto Anaya	Selec
Descargable	Tareas para entrenar pruebas PISA				

Nuevo grupo:
 Grupo 1
 Nueva planificación:
 Introduzca el nombre
 Guardar
 Cancelar

- El universo
- Nuestro sistema solar
- Nuestro planeta: la Tierra
- Nuestro satélite: la Luna

Practica lo aprendido



Mis planificaciones

Grupo 1

- Planificación 1 **Vista resumen**

8. El universo y la Tierra

Generales para toda la unidad

Recursos generales para toda la unidad	Recurso	Web del alumnado	Observaciones sobre el recurso	Estándares de aprendizaje del proyecto Anaya	Seleccionar
Descargable	Tareas para entrenar pruebas PISA	Si			<input type="radio"/>

2. Nuestro sistema solar

Generales para todo el epígrafe

Recursos generales para todo el epígrafe	Recurso	Web del alumnado	Observaciones sobre el recurso	Estándares de aprendizaje del proyecto Anaya	Seleccionar
Actividad interactiva	Completa las frases Actividad para completar frases, que resumen el origen del sistema solar.	Si		2.3. Explica el origen del sistema solar.	<input type="radio"/>

Podemos añadir más recursos a esta misma planificación repitiendo el proceso descrito o podemos crear nuevas planificaciones en diferentes grupos.

Mis planificaciones



Grupo 1

- [Planificación 1](#)
- [Planificación 2](#)
- [Planificación 3](#)

Grupo 2

- [Planificación 1](#)
- [Planificación 2](#)



2.2 Planificaciones: Acceso y selección.

Para acceder a una planificación y a sus recursos haremos clic sobre el nombre de la misma.

Para seleccionar una planificación para borrarla, copiarla o trasladarla, haremos clic en el círculo situado a la izquierda del nombre.

Mis planificaciones

Grupo 1

- [Planificación 1](#)
- [Planificación 2](#)
- [Planificación 3](#)

Selección:
Clic en el círculo

Acceso:
Clic en el nombre

Grupo 2

- [Planificación 4](#)
- [Planificación 5](#)

2.3 Borrar planificaciones.

Al borrar una planificación se eliminarán todos sus recursos.

Mis planificaciones



Grupo 1

- [Planificación 1](#)
- [Planificación 2](#)
- [Planificación 3](#)

Grupo 2

- [Planificación 1](#)
- [Planificación 2](#)



Mis planificaciones

Grupo 1

- Planificación 1
- Planificación 2
- Planificación 3

Grupo 2

- Planificación 4
- Planificación 5



Mis planificaciones

Grupo 1

- Planificación 1
- Planificación 2
- Planificación 3

Grupo 2

- Planificación 4
- Planificación 5



Atención
La planificación **Planificación 2** y sus recursos se eliminarán de forma permanente.
¿Desa continuar?

Continuar

Cancelar



Mis planificaciones

Grupo 1

- Planificación 1
- Planificación 3

Grupo 2

- Planificación 4
- Planificación 5



Para borrar una planificación la seleccionaremos y le daremos al botón *Borrar*.

2.4 Copiar planificaciones.

Podemos copiar una planificación con todos sus recursos de un grupo a otro.

Mis planificaciones

Grupo 1

- Planificación 1
- Planificación 2
- Planificación 3

Grupo 2

- Planificación 1
- Planificación 2



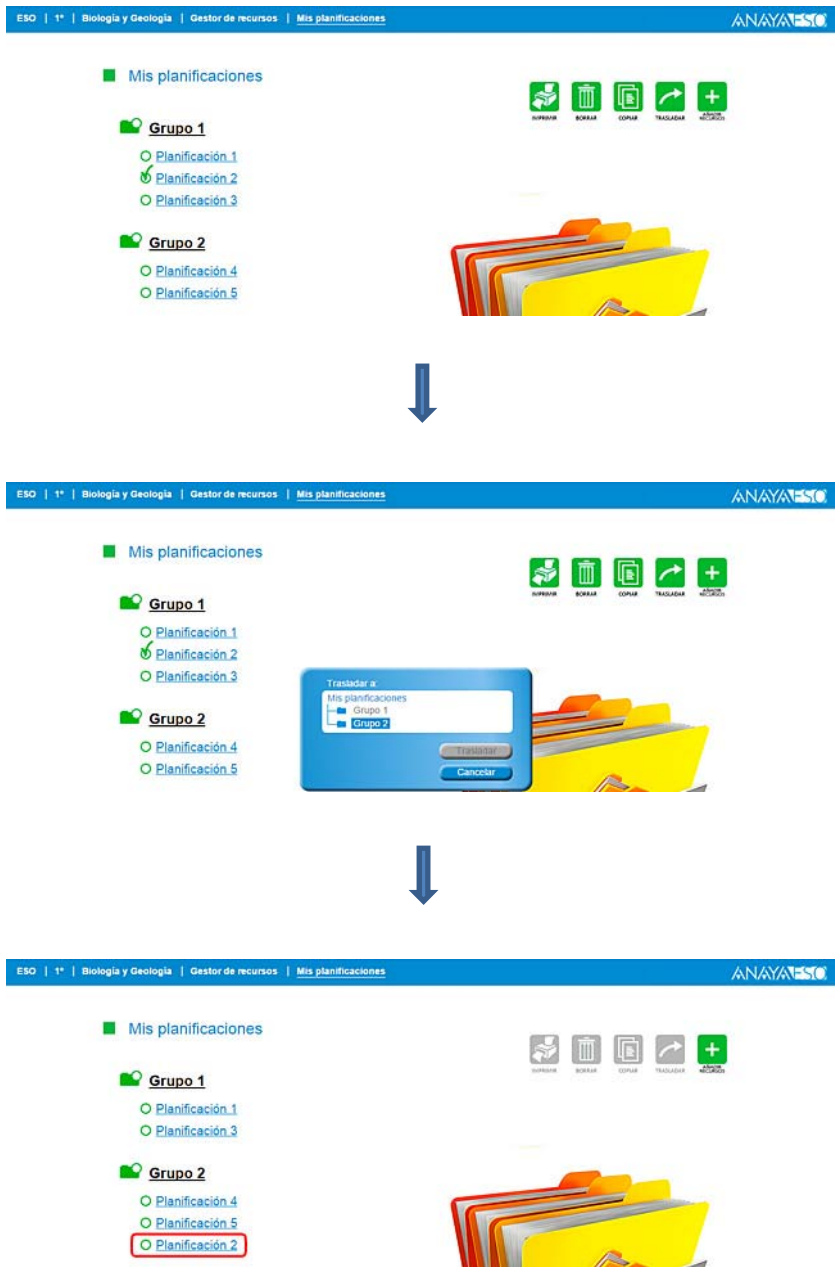


Para copiar una planificación de un grupo a otro la seleccionaremos, le daremos al botón *Copiar* y le diremos a qué grupo copiarla.

2.5 Trasladar planificaciones.

Podemos trasladar una planificación con todos sus recursos de un grupo a otro.



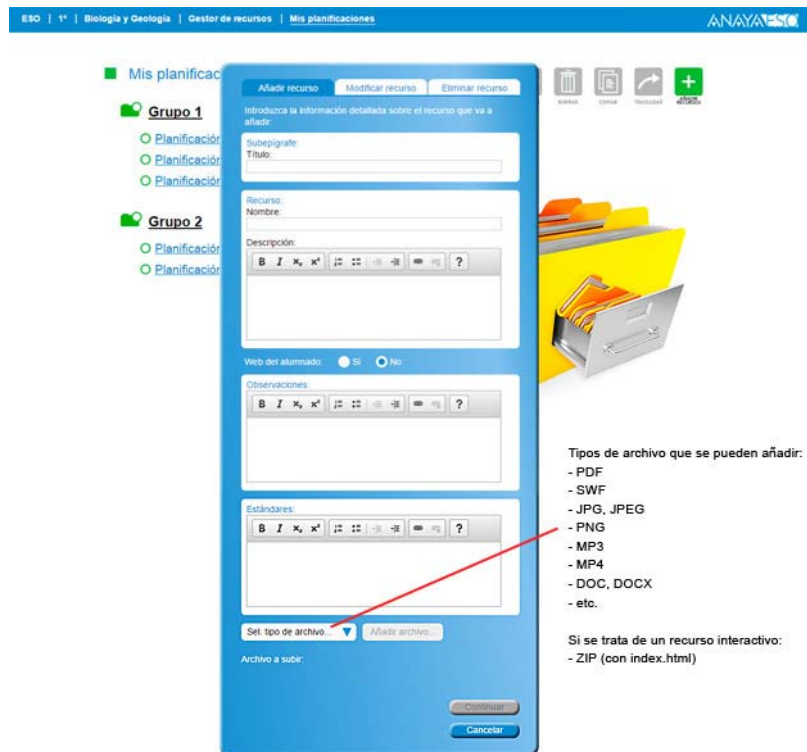


Para trasladar una planificación de un grupo a otro la seleccionaremos, le daremos al botón *Trasladar* y le diremos a qué grupo trasladarla.

3 Recursos.

3.1 Añadir recursos.

Al hacer clic en el botón *Añadir recursos* nos aparecerá un cuadro de diálogo solicitándonos todos los datos del recurso.



A continuación nos pedirá en qué grupo queremos guardarlo (puedes ser en un nuevo grupo).



Una vez hayamos seleccionado el grupo deberemos indicar en qué planificación (de la misma forma puede ser en una nueva planificación).



Nos aparecerá el recurso en el grupo y planificación elegidos bajo el epígrafe **Recursos propios**.

ESO | + | Biología y Geología | Gestor de recursos | Mis planificaciones ANAYA

Mis planificaciones

Grupo 1

Planificación 1 [Vista resumen](#)

8. El universo y la Tierra
Generales para toda la unidad

Recursos generales para toda la unidad	Recurso	Web del alumnado	Observaciones sobre el recurso	Estándares de aprendizaje del proyecto Anaya	Seleccionar
Descargable	Tareas para entrenar pruebas PISA	Si			<input type="checkbox"/>

Recursos propios

Subepígrafe	Recurso	Web del alumnado	Observaciones sobre el recurso	Estándares de aprendizaje del proyecto Anaya	Seleccionar
Título recurso 1	Nombre recurso 1 Descripción recurso 1	No	Observaciones recurso 1	Estándar recurso 1	<input type="checkbox"/>

3.2 Borrar recursos.

Seleccionaremos el recurso a borrar haciendo clic en el círculo situado a la derecha.

ESO | + | Biología y Geología | Gestor de recursos | Mis planificaciones ANAYA

Mis planificaciones

Grupo 1

Planificación 1 [Vista resumen](#)

8. El universo y la Tierra
Generales para toda la unidad

Recursos generales para toda la unidad	Recurso	Web del alumnado	Observaciones sobre el recurso	Estándares de aprendizaje del proyecto Anaya	Seleccionar
Descargable	Tareas para entrenar pruebas PISA	Si			<input checked="" type="checkbox"/>

1. El universo
Generales para todo el epígrafe

Recursos generales para todo el epígrafe	Recurso	Web del alumnado	Observaciones sobre el recurso	Estándares de aprendizaje del proyecto Anaya	Seleccionar
Presentación	La evolución de las ideas sobre el universo Presentación que explica las teorías sobre el universo.	Si		1.1. Conoce el modelo geocéntrico y el modelo heliocéntrico, y los sitúa en su contexto histórico.	<input type="checkbox"/>

ESO | + | Biología y Geología | Gestor de recursos | Mis planificaciones ANAYA

Mis planificaciones

Grupo 1

Planificación 1 [Vista resumen](#)

8. El universo y la Tierra
Generales para toda la unidad

Recursos generales para toda la unidad	Recurso	Web del alumnado	Observaciones sobre el recurso	Estándares de aprendizaje del proyecto Anaya	Seleccionar
Descargable	Tareas para entrenar pruebas PISA	Si			<input checked="" type="checkbox"/>

1. El universo
Generales para todo el epígrafe

Recursos generales para todo el epígrafe	Recurso	Web del alumnado	Observaciones sobre el recurso	Estándares de aprendizaje del proyecto Anaya	Seleccionar
Presentación	La evolución de las ideas sobre el universo Presentación que explica las teorías sobre el universo.	Si		1.1. Conoce el modelo geocéntrico y el modelo heliocéntrico, y los sitúa en su contexto histórico.	<input type="checkbox"/>

¡Atención!
El recurso **Descargable** se eliminará de forma permanente.
¿Desea continuar?

Continuar
Cancelar

Una vez hagamos clic en el botón *Borrar* nos pedirá confirmación para eliminar el recurso.

3.3 Copiar recursos.

Seleccionaremos el recurso a copiar haciendo clic en el círculo situado a la derecha (se pueden seleccionar varios recursos).

The screenshots illustrate the steps to copy a resource in the ANAYA platform. The interface shows a navigation bar at the top with 'ESO | 1º | Biología y Geología | Gestor de recursos | Mis planificaciones' and the ANAYA logo.

Screenshot 1: Resource Selection

Under 'Mis planificaciones', 'Grupo 1' is selected. 'Planificación 1' is expanded to show '8. El universo y la Tierra'. Below this, there are two tables of resources.

Recursos generales para toda la unidad	Recurso	Web del alumnado	Observaciones sobre el recurso	Estándares de aprendizaje del proyecto Anaya	Seleccionar
Descargable	Tareas para entrenar pruebas PISA	Si			<input checked="" type="checkbox"/>

Recursos generales para todo el epígrafe	Recurso	Web del alumnado	Observaciones sobre el recurso	Estándares de aprendizaje del proyecto Anaya	Seleccionar
Presentación	La evolución de las ideas sobre el universo. Presentación que explica las teorías sobre el universo.	Si		1.1. Conoce el modelo geocéntrico y el modelo heliocéntrico, y los sitúa en su contexto histórico.	<input type="checkbox"/>

Screenshot 2: Copy Dialog

A dialog box titled 'Copiar a:' is open, showing a tree view with 'Mis planificaciones' expanded to 'Grupo 2'. The 'Copiar' button is highlighted.

Screenshot 3: Copy Dialog

The dialog box is open, showing 'Grupo 2' expanded to 'Planificación 4'. The 'Copiar' button is highlighted.

Deberemos indicar el grupo y la planificación donde queremos copiar el recurso.

Mis planificaciones

Grupo 2

Planificación 4 [Vista resumen](#)

5. Los invertebrados
Generales para toda la unidad

Recursos generales para toda la unidad	Recurso	Web del alumnado	Observaciones sobre el recurso	Estándares de aprendizaje del proyecto Anaya	Seleccionar
Descargable	Tareas para entrenar pruebas PISA	Si		<input checked="" type="checkbox"/>	<input type="radio"/>

8. El universo y la Tierra
Generales para toda la unidad

Recursos generales para toda la unidad	Recurso	Web del alumnado	Observaciones sobre el recurso	Estándares de aprendizaje del proyecto Anaya	Seleccionar
Descargable	Tareas para entrenar pruebas PISA	Si		<input checked="" type="checkbox"/>	<input type="radio"/>

Nos aparecerá el recurso en el grupo y planificación indicados y se mantendrá a su vez el mismo en la planificación desde donde se ha copiado.

3.4 Trasladar recursos.

Seleccionaremos el recurso a trasladar haciendo clic en el círculo situado a la derecha (se pueden seleccionar varios recursos).

Mis planificaciones

Grupo 1

Planificación 1 [Vista resumen](#)

8. El universo y la Tierra
Generales para toda la unidad

Recursos generales para toda la unidad	Recurso	Web del alumnado	Observaciones sobre el recurso	Estándares de aprendizaje del proyecto Anaya	Seleccionar
Descargable	Tareas para entrenar pruebas PISA	Si		<input checked="" type="checkbox"/>	<input checked="" type="radio"/>

1. El universo
Generales para todo el epígrafe

Recursos generales para todo el epígrafe	Recurso	Web del alumnado	Observaciones sobre el recurso	Estándares de aprendizaje del proyecto Anaya	Seleccionar
Presentación	La evolución de las ideas sobre el universo Presentación que explica las teorías sobre el universo.	Si		<input checked="" type="checkbox"/>	<input type="radio"/>



Mis planificaciones

Grupo 1

Planificación 1 [Vista resumen](#)

8. El universo y la Tierra
Generales para toda la unidad

Recursos generales para toda la unidad	Recurso	Web del alumnado	Observaciones sobre el recurso	Estándares de aprendizaje del proyecto Anaya	Seleccionar
Descargable	Tareas para entrenar pruebas PISA			<input checked="" type="checkbox"/>	<input checked="" type="radio"/>

Trasladar a:

- Mis planificaciones
- Grupo 1
- Grupo 2

1. El universo
Generales para todo el epígrafe

Recursos generales para todo el epígrafe	Recurso	Web del alumnado	Observaciones sobre el recurso	Estándares de aprendizaje del proyecto Anaya	Seleccionar
Presentación	La evolución de las ideas sobre el universo Presentación que explica las teorías sobre el universo.	Si		<input checked="" type="checkbox"/>	<input type="radio"/>



Mis planificaciones

Grupo 1

Planificación 1 [Vista resumen](#)

8. El universo y la Tierra
Generales para toda la unidad

Recursos generales para toda la unidad	Recurso	Web del alumnado	Observaciones sobre el recurso	Estándares de aprendizaje del proyecto Anaya	Seleccionar
Descargable	Tareas para pruebas PISA				<input checked="" type="checkbox"/>

1. El universo
Generales para todo el epígrafe

Recursos generales para todo el epígrafe	Recurso	Web del alumnado	Observaciones sobre el recurso	Estándares de aprendizaje del proyecto Anaya	Seleccionar
Presentación	La evolución de las ideas sobre el universo. Presentación que explica las teorías sobre el universo.	Si		1.1. Conoce el modelo geocéntrico y el modelo heliocéntrico, y los sitúa en su contexto histórico.	<input type="checkbox"/>

Deberemos indicar el grupo y la planificación donde queremos trasladar el recurso.

Mis planificaciones

Grupo 2

Planificación 4 [Vista resumen](#)

5. Los invertebrados
Generales para toda la unidad

Recursos generales para toda la unidad	Recurso	Web del alumnado	Observaciones sobre el recurso	Estándares de aprendizaje del proyecto Anaya	Seleccionar
Descargable	Tareas para entrenar pruebas PISA	Si			<input type="checkbox"/>

8. El universo y la Tierra
Generales para toda la unidad

Recursos generales para toda la unidad	Recurso	Web del alumnado	Observaciones sobre el recurso	Estándares de aprendizaje del proyecto Anaya	Seleccionar
Descargable	Tareas para entrenar pruebas PISA	Si			<input type="checkbox"/>

Nos aparecerá el recurso en el grupo y planificación indicados y se eliminará a su vez el mismo de la planificación desde donde se ha trasladado.

3.5 Modificar recursos.

- **Recurso de Anaya:** No se puede modificar ningún campo salvo el de **“Observaciones”**.
- **Recursos propios:** Se pueden modificar todos los campos.

3.5.1 Modificar un recurso propio.

Para modificar los campos de un recurso propio deberemos hacer clic en el botón *Añadir recursos* y luego en la pestaña *Modificar recurso*.

Mis planificaciones

Grupo 1

Planificación 1

Planificación 2

Grupo 2

Planificación 1

Planificación 2

Añadir recurso **Modificar recurso** Eliminar recurso

Introduzca la información obtenida sobre el recurso que va a añadir:

Subepígrafe:
Título:

Recurso:
Nombre:

Descripción:

B I x y * ?

A continuación nos aparecerá una lista con todos los recursos propios donde seleccionaremos el recurso a modificar.

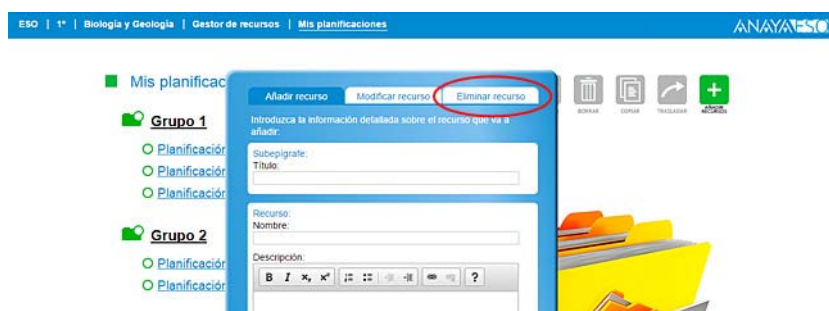


Hacemos los cambios y guardamos.

3.5.2 Eliminar un recurso propio y sus archivos definitivamente.

Para borrar un recurso propio que esté asociado a una planificación deberemos usar el método de **Borrar recursos** de la pág. 12.

Ahora bien si lo que queremos es eliminar definitivamente todos los archivos almacenados del recurso, deberemos previamente borrarlo de cada una de las planificaciones en donde aparezca. Una vez hecho esto haremos clic en el botón *Añadir recursos* y luego en la pestaña *Eliminar recurso*.



A continuación nos aparecerá una lista con todos los recursos propios donde seleccionaremos el recurso a eliminar.



Al hacer clic en *Continuar* se eliminará definitivamente el recurso.

3.5.3 Modificar el campo “Observaciones” de un recurso.

Para modificar este campo (el único que se puede modificar en los recursos de Anaya), escribiremos el nuevo texto en el campo “Observaciones” y haremos clic en el icono inferior.

