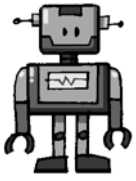
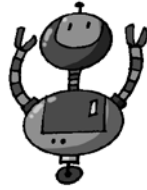


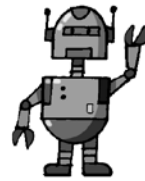
1 Coloca y resuelve.



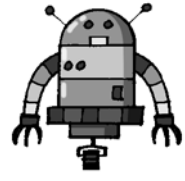
47



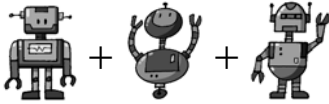
16

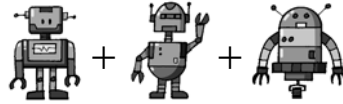


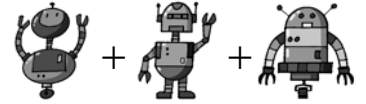
5

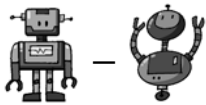


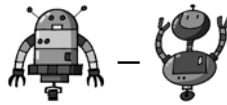
27



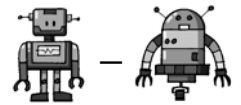



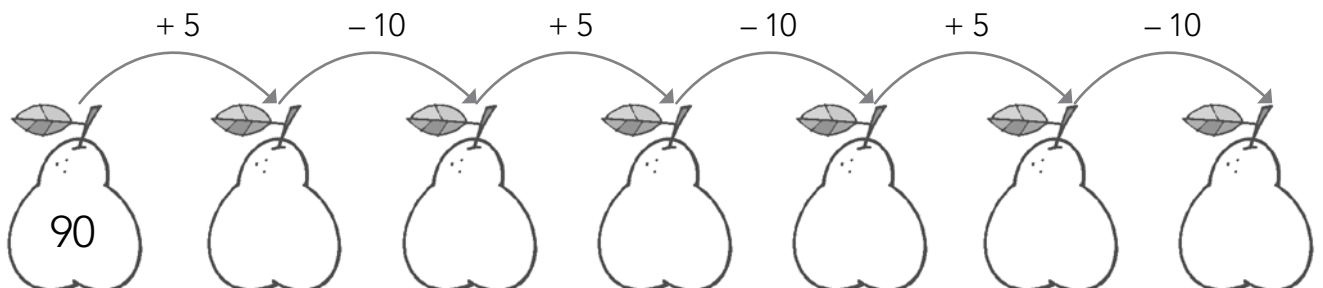










2 Completa la serie.



## 1 Observa el calendario y completa.

 <b>ENERO</b> L M Mi J V S D 1 2 3 4 5 6 7 8 9 10 11 12 13 14 15 16 17 18 19 20 21 22 23 24 25 26 27 28 29 30 31	 <b>FEBRERO</b> L M Mi J V S D 1 2 3 4 5 6 7 8 9 10 11 12 13 14 15 16 17 18 19 20 21 22 23 24 25 26 27 28	 <b>MARZO</b> L M Mi J V S D 1 2 3 4 5 6 7 8 9 10 11 12 13 14 15 16 17 18 19 20 21 22 23 24 25 26 27 28 29 30 31	 <b>ABRIL</b> L M Mi J V S D 1 2 3 4 5 6 7 8 9 10 11 12 13 14 15 16 17 18 19 20 21 22 23 24 25 26 27 28 29 30
 <b>MAYO</b> L M Mi J V S D 1 2 3 4 5 6 7 8 9 10 11 12 13 14 15 16 17 18 19 20 21 22 23 24 25 26 27 28 29 30 31	 <b>JUNIO</b> L M Mi J V S D 1 2 3 4 5 6 7 8 9 10 11 12 13 14 15 16 17 18 19 20 21 22 23 24 25 26 27 28 29 30	 <b>JULIO</b> L M Mi J V S D 1 2 3 4 5 6 7 8 9 10 11 12 13 14 15 16 17 18 19 20 21 22 23 24 25 26 27 28 29 30 31	 <b>AGOSTO</b> L M Mi J V S D 1 2 3 4 5 6 7 8 9 10 11 12 13 14 15 16 17 18 19 20 21 22 23 24 25 26 27 28 29 30 31
 <b>SEPTIEMBRE</b> L M Mi J V S D 1 2 3 4 5 6 7 8 9 10 11 12 13 14 15 16 17 18 19 20 21 22 23 24 25 26 27 28 29 30	 <b>OCTUBRE</b> L M Mi J V S D 1 2 3 4 5 6 7 8 9 10 11 12 13 14 15 16 17 18 19 20 21 22 23 24 25 26 27 28 29 30 31	 <b>NOVIEMBRE</b> L M Mi J V S D 1 2 3 4 5 6 7 8 9 10 11 12 13 14 15 16 17 18 19 20 21 22 23 24 25 26 27 28 29 30	 <b>DICIEMBRE</b> L M Mi J V S D 1 2 3 4 5 6 7 8 9 10 11 12 13 14 15 16 17 18 19 20 21 22 23 24 25 26 27 28 29 30 31

– Rodea de rojo el 8 de enero.

– Colorea de azul la segunda semana de abril.

– Rodea de verde el último domingo de agosto.

– ¿Qué mes tiene 28 días?

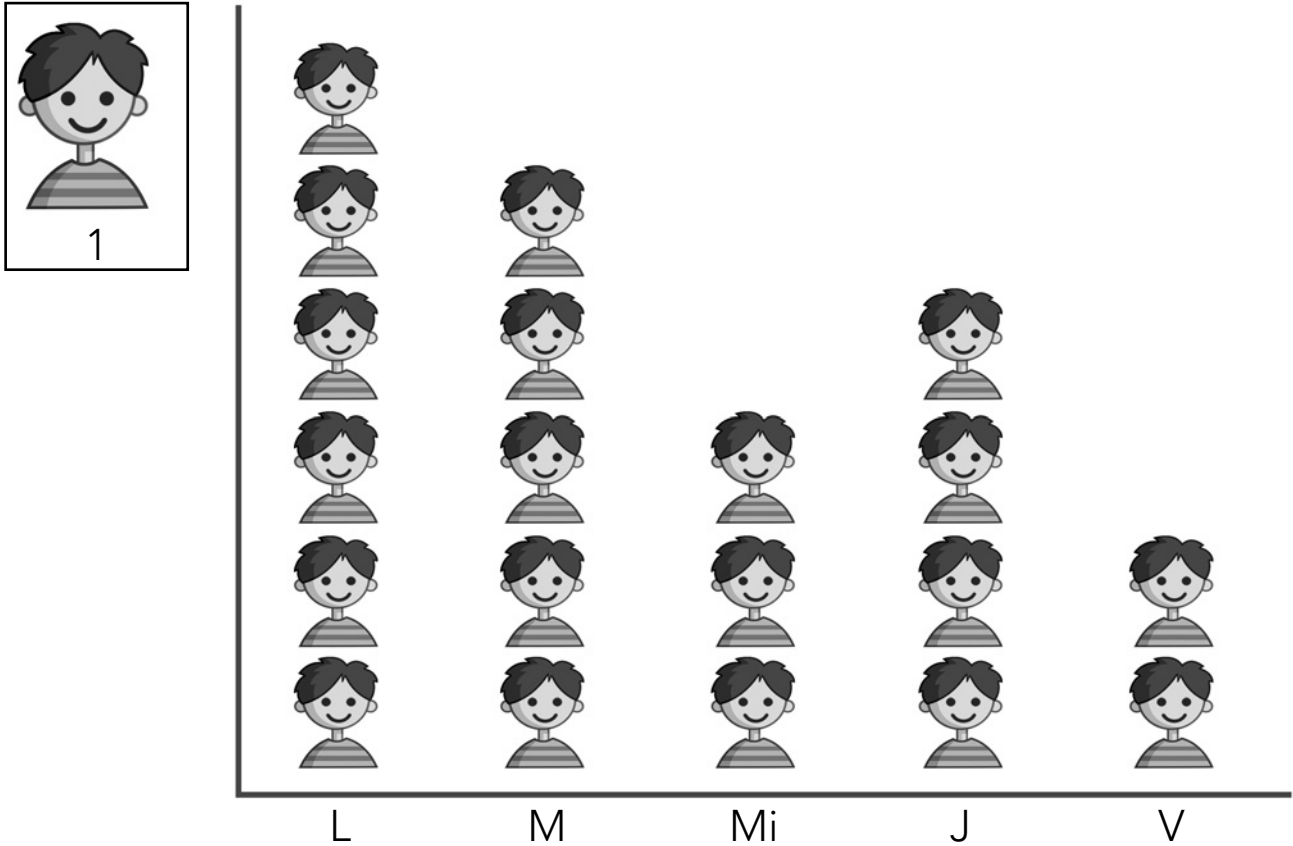

– ¿Cuál es el mes posterior a octubre?


– ¿Y el anterior a julio?


– ¿Qué día de la semana es el 27 de mayo?


– ¿Y el 30 de septiembre?


- 1 Este pictograma muestra los estudiantes que han faltado a clase esta semana.



– ¿Qué día han faltado más estudiantes?


– ¿Y qué día han faltado menos?


– ¿Cuántos estudiantes han faltado el miércoles?

– ¿Y el jueves?

– ¿Cuántos estudiantes han faltado el lunes más

que el viernes?